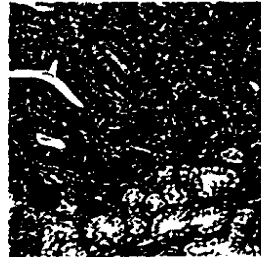


**Gastroenterologie**



**Hämatologie/Onkologie**



**Sozialpädiatrie**



**Entwicklung**



**115 Editorial**

Buchrezensionen 116 · Journal-Club 118 ·  
Impressum 121 · Themenvorschau 122 ·  
In eigener Sache 122

**125 Neonatale Cholestase**

*B. Rodeck*

**145 Hämophilie bei Kindern**

*G. Auerswald, K. Kurnik, M. Girisch,  
J. Oldenburg, W. Kreuz*

**161 Exzessives Schreien**

*C. Ludwig-Körner*

**185 Gedeihstörungen**

*M. von Rhein, M. Knuf*

Die CME-Formulare zur Einsendung an den Verlag finden Sie im hinteren Heftbereich. Alternativ können Sie online unter <http://cme.thieme.de> teilnehmen.