

expertenrat

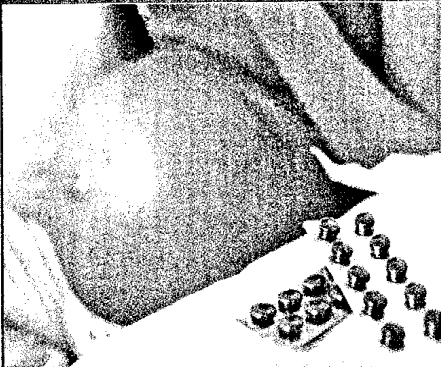


Foto: SUPERBILD / INCOLOR

Migräne in der Schwangerschaft

Wie sicher und effektiv therapieren? | S 26

Kontrazeption bei AMA-Antikörpern

Was tun bei Verdacht auf eine chronische Lebererkrankung? | S 27

Werdende Mutter in die Geschlossene einweisen?

Eine Unterbringung nach dem Landesgesetz für psychisch Kranke kann nur ein Richter anordnen. | S 27

zu guter letzt

» 3 Fragen an | den Beirat PD Dr. Georg Griesinger, M.Sc.



Unser Experte in Sachen Reproduktionsmedizin stellt sich den EXTRACTA-Fragen. | S 48

Impressum, Beirat | S 48

» kongrässlich | cartoon

Erfahrungen eines Kongressgängers. | S 49



Wir freuen uns auf Ihr Feedback. Schreiben Sie uns! sonja.kempinski@springer.com

gyn aktuell

» top thema | Nachsorge beim Mammakarzinom



Individualisiert und risikoadaptiert statt nach Schema F vorgehen, empfiehlt unsere Experte Prof. Dr. Tjoung Won Park-Simon. | S 07

Gezielt nach Menorrhagien fragen!

Hämostasestörungen sind auch Sache des Gynäkologen. | S 10

Schwere Bürde für Mutter und Kind

Wie sich Adipositas in der Schwangerschaft auswirkt und wo Gefahr lauert. | S 12

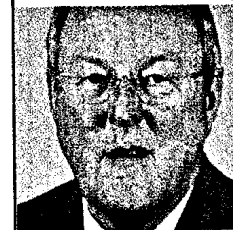
Vererbtes Pemphigoid

Blasen und Pusteln quälten Mutter und Neugeborenes. | S 13

Dichorial oder monochorial?

Das ist bei Zwillingen die entscheidende Frage. Mehr zur Betreuung von Mehrlingschwangerschaften: | S 14

» interview | Mehr Mut zur geriatrischen Patientin!



Wo es bei der Betreuung geriatrischer Patientinnen noch hapert beleuchtet Prof. Dr. Ingo Fügen im Interview. | S 15

Mit über 40 Jahren partout noch ein Kind?

Herausforderung für die Gynäkologie. | S 16

» Nobelpreis | Lang geforscht, endlich belohnt

Prof. Dr. Harald zur Hausens Weg zum Nobelpreis. | S 18

kurz & knapp



Foto: Mathias Emert, St. Josefskrankenhaus, Heidelberg

Im Fokus: Perinatale Komplikationen nach IVF

Aktuelle Ergebnisse überraschen. | S 04

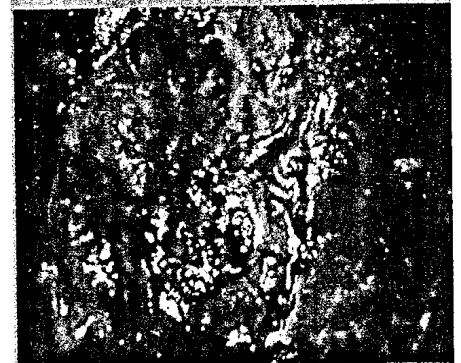
Sectio: Blinddarm mit raus?

Ob das zu einer erhöhten Morbidität führt, und wann dieses Vorgehen sinnvoll ist. | S 05

Oligomenorrhö als Teenager – und später?

Studie untersucht die Entwicklung von Zyklusstörungen bei jungen Frauen. | S 06

kolposkopie-sprechstunde



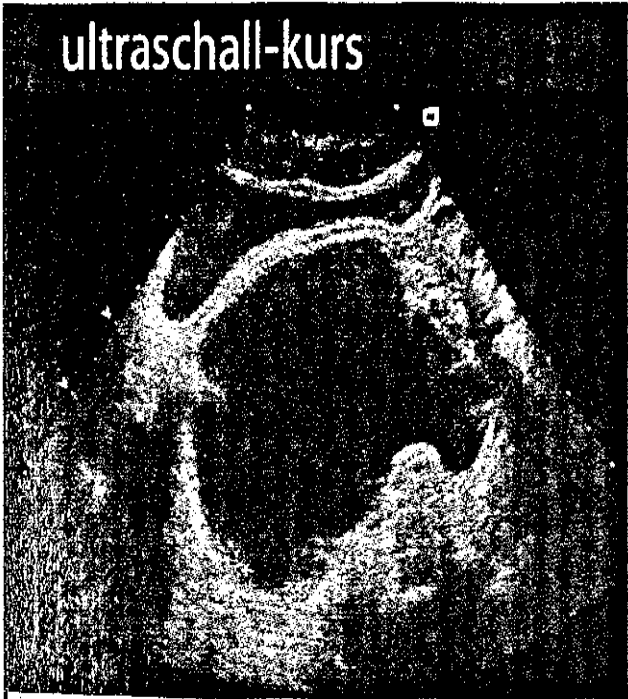
Enttäuschend: Nach LEEP und Laser Rezidivverdacht

Bereits seit Jahren vermuten die Kollegen bei einer 27-Jährigen mit schwierig zu beurteilender Zervix eine Dysplasie. Die schließlich durchgeführte Op. brachte leider nicht den gewünschten Erfolg ... | S 20

therapie aktuell

- Letrozol nach Mamma-Ca | S 44
- Chronische Zystitis | S 44
- Postmenopausale Osteoporose | S 45
- Anämie-Korrektur | S 46
- Scheidentrockenheit | S 46

ultraschall-kurs



Anlagestörungen und Tumore

Wie Sie Hymenalatresie, Uterus duplex und Dermatoide mit Hilfe der Sonographie zuverlässig bei Kindern und jungen Frauen erkennen.

| S 24

praxis & geld

Kopfpauschale: So nicht, urteilten Richter

Warum der Kooperationsvertrag einer Klinik vor dem Kadi nicht Stand hielt.

| S 29

Kein Geld mehr für Chlamydien-Screening

Kaum zu glauben: Jetzt soll zum Nulltarif beraten werden.

| S 31

Rausschmiss nach der Praxis-Übernahme?

Worauf angestellte Ärzte achten sollten.

| S 32

journal club

Ovarektomie: Schützt Östrogengabe das Hirn?

Aktuelle Studie untersuchte den Einfluss einer HRT auf die Kognition nach chirurgischer Menopause.

| S 22

Vorsicht, Hypoglykämie!

Neue Daten zur Häufigkeit von Unterzuckerung bei schwangeren Typ-1-Diabetikerinnen mahnen zur Vorsicht.

| S 23

Stillen gegen Krebs

Bei den Ergebnissen dieser Studie meldet unser Experte Zweifel an.

| S 23