

■ **Leitthema** Main topic · Review articles

## Kraniomandibuläre Dysfunktion The craniomandibular dysfunction

Redaktion: S.Kopp

■ **Editorial** Editorial

- 380 Hier stehe ich, ich kann nicht anders, ....**  
Here I stand, I can do no other...  
S. Kopp

■ **Einführung zum Thema**

Introduction to the topic

- 381 Screening im kraniomandibulären System. Die Sicht des Zahnarztes/Kieferorthopäden**  
Screening in the craniomandibular system.  
The view of dentists/orthodontists  
S. Kopp
- 384 Der Weg zur Chronifizierung der kraniomandibulären Dysfunktionen (CMD). Die Sicht des Orthopäden/Manualtherapeuten**  
The course to chronification of craniomandibular dysfunction (CMD). The view of orthopedists/chiropractors  
G. Plato
- 386 Kritische Betrachtungen zur Therapie von CMD-Patienten**  
Critical considerations on the therapy of CMD patients  
K.-H. Lechner

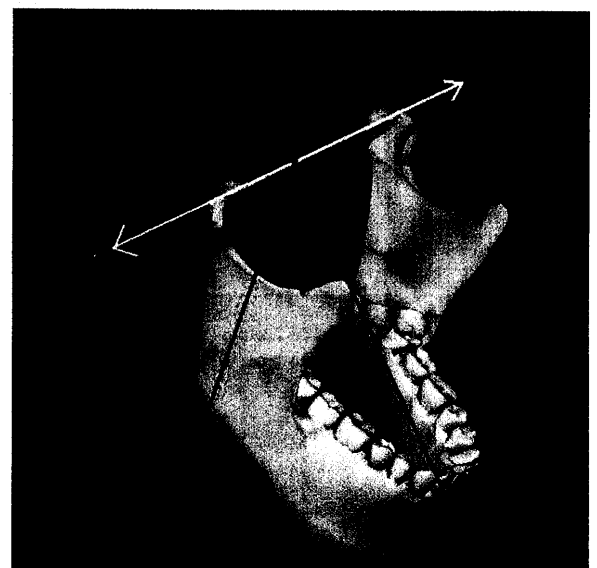
■ **Übersichten** Review articles

- 389 Kraniomandibuläre Dysfunktion. Versuch einer bewertenden Übersicht**  
Craniomandibular dysfunction. Attempt at an evaluative review  
S. Kopp · W.G. Sebald (†)
- 393 Interdisziplinäre Behandlung von Patienten mit kraniomandibulärer Dysfunktion**  
Interdisciplinary treatment of patients with craniomandibular dysfunctions  
W. Schupp · J. Haubrich · W. Boisserée · M. Läkamp · K. Schuppan

■ **Originalien** Originals

- 401 Abhängigkeit von extrakranieller Schmerzlokalisierung und Dysfunktionen im kraniomandibulären System. Eine prospektive klinische Querschnittsstudie**  
Correlation between extracranial pain localization and temporomandibular dysfunction.  
A prospective clinical cross-sectional study  
M.J. Fischer · K. Riedlinger · L. Hoy · C. Gutenbrunner · M. Bernateck

- 407 Störfähigkeit des kraniomandibulären Systems. Prospektive kontrollierte Studie bei Patienten mit komplex-regionalem Schmerzsyndrom (CRPS Typ 1, M. Sudeck)**  
Interference of temporomandibular dysfunction on leg length discrepancy testing. Prospective controlled study of patients with CRPS type 1  
M. Bernateck · M.J. Fischer
- 412 Können experimentell herbeigeführte Veränderungen der Okklusion das menschliche Gleichgewicht beeinflussen?**  
Can experimentally induced alterations to occlusion influence human equilibrium?  
D. Ohlendorf · K. Parey · S. Kemper · J. Natrup · S. Kopp
- 418 Beinlängendifferenz versus zentrische Lage des Unterkiefers**  
Difference in leg length versus centric position of the mandible  
D. Ohlendorf · K. Pusch · S. Kopp



Eine computergestützte Vermessung macht die Analyse von Kieferstellungen objektivierbar ▶ Seite 418