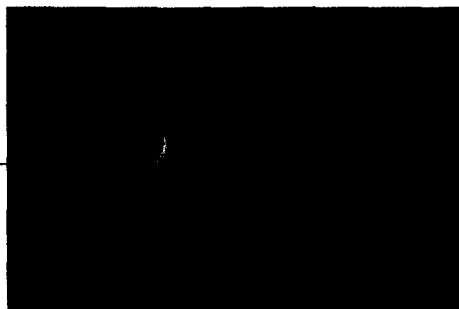


**Aktuell**

Highlights vom ESC-Kongress 4  
 Besserer Schutz für Hochrisiko-Patienten 5



Verbesserte bildgebende Verfahren erleichtern den „Blick ins Herz“

**Aus der Forschung**

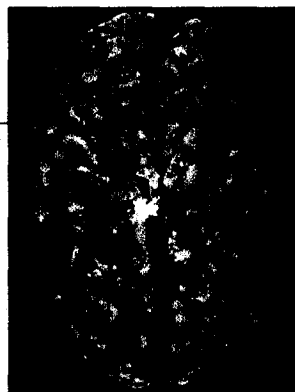
Antiarrhythmikum reduziert Schlaganfallrisiko 6  
 Neue Option bei kombinierter Dyslipidämie 8  
 Bluthochdruck früh kombiniert behandeln 10  
 Rauchstopp vermindert Risiko für Herztod 12  
 Mehr Organprotektion mit Reninblockade 12  
 Ältere Patienten fit halten 14  
 Nahe am physiologischen Knochenumsatz 16



Schon kleine Einheiten helfen: Regelmäßiges Treppensteigen verbessert die Fitness

**Service**

Was tun bei Demenz? 18  
 Naturarznei gegen Depressionen 19



Gehirn eines Alzheimer-Patienten mit massiver Atrophie

**ÄRZTLICHE PRAXIS** special

Das Supplement Nr. 13 von  
**ÄRZTLICHE PRAXIS**,  
 Ausgabe 40/2008

Verlag:  
 Reed Business Information GmbH,  
 Gabrielenstraße 9, 80636 München  
 Tel. (0 89) 8 98 17-0  
 www.reedbusiness.de

Geschäftsführung:  
 Jan van Betten (Vors.)  
 Peter Brunner (Medizin)

Redaktion:  
 Dr. med. Nikolaus Brass (verantw.) -5 51  
 Dr. Marion Hofmann-Aßmus (Freie Mitarbeit)

Layout/Grafik: Sabine Baranski

Anzeigenleitung:  
 Karin Adam (verantwortlich für Anzeigen) -5 02

Published by  
 Reed Business Information



ÄRZTLICHE PRAXIS special gehört der Informationsgemeinschaft zur Feststellung der Verbreitung von Werbeträgern an.

Abbildungen: Titel: Hofmann-Aßmus; S. 4: pixelio/Marco Barnebeck; S. 5: KES/Reinbacher; S. 6: KES/Kaempfe; S. 8: Bilderbox; S. 10: pixelio/pipistrello, Rose/Archiv; S. 12: tommyS; S. 13: KES/Reinbacher; S. 14: pixelio/Mahia; S. 16: AP-Archiv; S. 18: EISA/Pfizer; S. 19: pixelio/Michael Jurman, Klaus Stevens.