

# DMW

## Deutsche Medizinische Wochenschrift

Seiten 2423 – 2480 • 133. Jahrgang

47 | 21 · 11 · 2008

**2425 Zu diesem Heft**

**Aktuelles – kurz berichtet**

- 2431** *Diabetologie*  
Medikamentös früh einstellen: Schutz bei Diabetes Typ 2
- 2432** *Pneumologie / Pharmakotherapie*  
Komplikationen nach Extubation: Steroide beugen vor
- 2432** *Kardiologie / Rhythmologie*  
Pulmonalvenenisolation bei Vorhofflimmern?
- 2433** *Diabetologie*  
Nicht jeder Diabetiker braucht Acetylsalicylsäure

**Hinterfragt – nachgehakt**

- 2434** Arbeiten im Ausland – Ärzte „ohne Grenzen“?

**Referiert – kommentiert**

- 2436** Beeinflussen Aussprachen gegen Lebensende die Therapie?  
*Kommentar: Gespräche am Lebensende reduzieren intensive Maßnahmen*

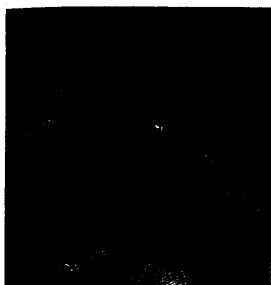
**Originalarbeit | Original article**

- 2441** **Titelthema** **Arbeitsstress, Gesundheit und Lebenszufriedenheit junger Ärztinnen und Ärzte**  
Ergebnisse einer Schweizer Longitudinalstudie  
Work stress, health and satisfaction of life in young doctors: results of a longitudinal study in Switzerland  
*B. Buddeberg-Fischer, M. Stamm, C. Buddeberg, G. Bauer, O. Hämmig, R. Klaghofer*

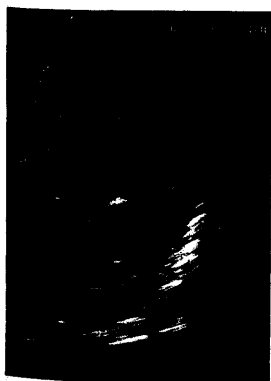
- 2448** **Titelthema** **Adipositas bei Kindern, Jugendlichen und ihren Eltern**  
Assoziation des standardisierten BMI zwischen Patienten, Eltern und Geschwistern anhand multizentrischer APV-Daten  
Obesity in children and adolescents and their parents: correlation of patients' body mass index with that of their parents and siblings recorded in the multicentre APS study  
*M. Röbl, J. Knerr, K. M. Keller, R. Jaeschke, U. Hoffmeister, T. Reinehr, R. W. Holl*

**Kasuistik | Case report**

- 2454** Unilaterales rechtsseitiges Lungenödem bei Mitralinsuffizienz – zwei Kasuistiken  
Unilateral pulmonary edema in two patients with mitral regurgitation  
*A. Niedeggen, U. Janssens*



Zehenganggrän.



Exzentrische schwere Mitralinsuffizienz entlang des Vorhofseptums bei „flail leaflet“.