

Herausgeber: Bundesärztekammer und Kassenärztliche Bundesvereinigung
Verlag: Deutscher Ärzte-Verlag GmbH, Dieselstraße 2, 50859 Köln, Telefon: 0 22 34/70 11-0,
 Fax: 0 22 34/70 11-4 60, E-Mail: verlag@aerzteblatt.de
Redaktion: Deutsches Ärzteblatt, Ottostraße 12, 50859 Köln, Telefon: 0 22 34/70 11-1 20,
 Fax: 0 22 34/70 11-1 42, Internet: www.aerzteblatt.de, E-Mail: aerzteblatt@aerzteblatt.de

MEDIEN

2528 Ökotrophologen: Den richtigen Experten online finden – Bücher

KULTUR

2536 Filmfestival „Ausnahme/ Zustand 2008“: Vom alltäglichen Wahnsinn jugendlicher Lebenswelten
Petra Bühring

WIRTSCHAFT

2542 Private Krankenversicherung: Mit eigenen Versorgungsangeboten in den Wettbewerb
Heike Korzilius

STATUS

2545 Brief an einen Chefarzt: Ein authentisches Schreiben einer Patientin, die entkleidet eine Stunde lang auf ihre Behandlung wartete

2546 GOÄ-Ratgeber

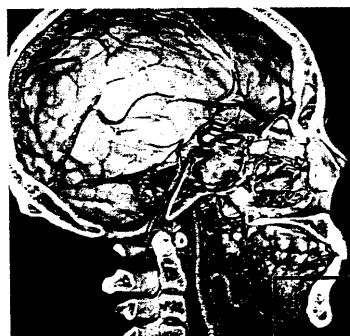
RUBRIKEN

2523 Briefe – 2533 Personalien – 2537 Kulturkalender – 2544 Börsebius, Impressum – 2545 Rechtsreport – Schlusspunkt

MEDIZIN

809 Originalarbeit
Schlafstörungen im Einschulalter – Ursachen und Auswirkungen
 Sleep Disorders in Children Beginning School: Their Causes and Effects
Gerd Lehmkuhl, Alfred Wiater, Alexander Mitschke, Leonie Fricke-Oerkermann

815 Übersichtsarbeit
Rekonstruktive Chirurgie im Gesichts-, Kopf- und Halsbereich
 Reconstructive Oral and Maxillofacial Surgery
Frank Hölzle, Christopher Mohr, Klaus-Dietrich Wolff



823 Diskussion
 Die degenerative lumbale Spinalkanalstenose: Aktuelle Strategien in Diagnostik und Therapie
 Degenerative Lumbar Spinal Stenosis – Current Strategies in Diagnosis and Treatment

825 Depression und Lebensqualität bei Patienten mit amyotropher Lateralsklerose
 Depression and Quality of Life in Patients With Amyotrophic Lateral Sclerosis

822 Referiert
 Reizdarm durch veränderte Darmflora bedingt?



809 Schlafstörungen
 Im Einschulalter sind Schlafstörungen ein häufiges Problem. Sie erhöhen das Risiko für Tagesmüdigkeit und psychische Auffälligkeiten. Von etwa 1 400 Kindern wurden im Rahmen einer Einschuluntersuchung das Schlafverhalten erfragt und Verhaltensschwierigkeiten erfasst. Gerd Lehmkuhl und Koautoren berichten über Hintergründe und Folgen der Schlafprobleme im Grundschulalter. Zeichnung: „Nachtgespenster“, neunjähriger Patient. – Titellayout: R. Brunner

815 Rekonstruktive Chirurgie
 Wegen der ansteigenden Inzidenz maligner Tumoren im Gesichts-, Kopf- und Halsbereich muss dort zunehmend rekonstruktiv operiert werden. Der Anspruch an eine funktionelle und ästhetische Wiederherstellung ist hier besonders hoch. Frank Hölzle und Koautoren stellen den aktuellen Stand rekonstruktiver Möglichkeiten vor.