



**Gastroenterologie**

Strasberg SM: Acute calculous cholecystitis. *N Engl J Med* 358 (2008) 2804-2811

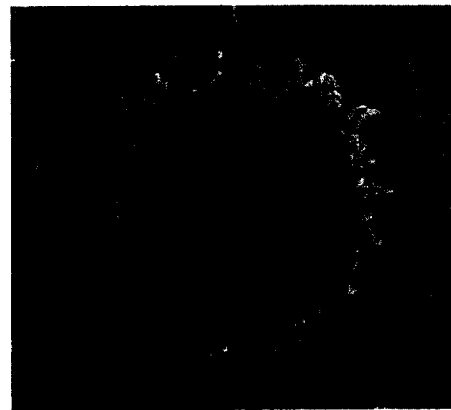
14



**Allergien**

Burks AW: Peanut allergy. *Lancet* 371 (2008) 1538-1546

21



**Onkologie**

Oberwalder M et al.: SFRP2 methylation in fecal DNA – a marker for colorectal polyps. *Int J Colorectal Dis* 23 (2008) 15-19

33

**KARDIOLOGIE**

- Vorhofflimmern: Früh intervenieren! 6
- Dekompensierte Herzinsuffizienz: Druck im Bauch belastet Niere 6

**DIABETES**

- Typ 1: retinale Hämodynamik ungestört, wenn gut eingestellt 8
- Insulin glulisin bei Typ 2 verbessert mikrovaskulären Blutfluss 8
- Wenig KH – nicht weniger HbA<sub>1c</sub> 8
- Anämie sagt Sterblichkeit durch Nephropathie voraus 9
- Was ein mutiertes Insulin-Gen anrichtet 9
- Spätschäden und intensive Therapien belasten sehr 10
- Inkretin-Therapie: Von zweimal täglich auf einmal wöchentlich? 10
- Pioglitazon bei Typ-2-Diabetes bremst Atherosklerose 12
- Zwei wirksame Regime der Basis-Bolus-Therapie 12
- Sport senkt die Lipide 12

**ENDOKRINOLOGIE**

- Selenmangel als Trigger bei Schilddrüsen-Erkrankungen? 13
- Ältere Patienten mit niedrigem TSH behandeln 13
- Adrenogenitales Syndrom: Marker für Schweregrad 13

**GASTROENTEROLOGIE**

- CME: Steinbedingte akute Cholezystitis: Was ist zu beachten? 14

- Remissionserhaltung bei Colitis ulcerosa 16
- Divertikulose: Welche Rolle spielt die Psyche, welche der Darm? 16

**INFEKTIONEN**

- Nicht nur MRSA sind aggressiv 17
- Tb bei HIV-Infektion: Was tun? 17
- CME: Risikoeinschätzung, Prävention, Therapie: Influenza – das Problem sind die Komplikationen 18
- Globale Polio-Eradikation lohnt sich auch finanziell 19
- Schwere Sepsis: Drotrecogin bei Kindern wirkungslos 19
- Fieberhafter Harnwegsinfekt: Sonographie bei Kindern obligat 20
- Zunehmende Resistenzen: Das Ende der Antibiotika-Ära? 20

**ALLERGIEN**

- CME: Potenziell lebensbedrohlich: Erdnuss-Allergien auf dem Vormarsch 21

**ATEMWEGE**

- Welche Erreger stecken hinter Krupp? 22
- Spontan produziertes Sputum richtig nutzen 22
- COPD-Exazerbation: Serum-Amyloid A steigt 22
- COPD: Den Niedergang der Atemfunktion aufhalten 22
- Schnell und aggressiv agieren bei eitriger Sinusitis 24
- Fremdkörper in Hals, Nase und Ohren schnell entfernen 24
- Kopf-Hals-Tumoren: Welchen Einfluss haben Rauchen und HPV? 26
- Schwangere mit Asthma strikt therapieren! 26

**DERMATOLOGIE**

- Aktinische Keratosen: mit Diclofenac maligne Zellen auslöschen 27
- Chronische Hautkrankheiten: Auf den Alltag achten! 27

**DAS BEDEUTEN DIE SYMBOLE AM ANFANG DER QUELLE:**

<b>A</b> Anwendungsbeobachtung	<b>M</b> Metaanalyse
<b>C</b> Fall-Kontroll-Studie	<b>R</b> Randomisiert-kontrollierte Studie
<b>F</b> Fallbericht	<b>S</b> Sonstige Studienarten
<b>K</b> Kohortenstudie	<b>U</b> Übersicht

Titelbild / Fotos auf dieser Seite: a1pix, mauritius images