

Schwerpunktthema

Unser Hormonsystem – ein komplexes Netzwerk
Gerda Tauber.....Seite 14



Beispiele aus der Praxis:

Hyperthyreoides Struma nodosa III
Andreas HundsederSeite 27
„Meine Menses war noch nie regelmässig ...“
Monika Kreutzer.....Seite 30
„Die Juckerei auf dem Kopf halte ich nicht mehr aus!“
Monika Kreutzer.....Seite 31

Magazin



Impfsymposium in Gauting
Claudia SchwinghammerSeite 8
Lernen für die Praxis
Petra Lindmeier.....Seite 9
Heilpraktiker im Test
Eckehard Eibl.....Seite 11

Grundlagen der Homöopathie

Die Syphilinie
Birgit Schell-Lüngen.....Seite 4

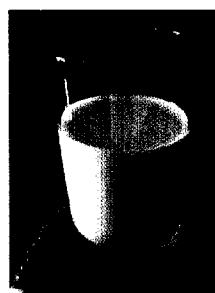
Wissenswertes



Lavendula angustifolia
Gerda Tauber.....Seite 34
Stressbewältigung durch Achtsamkeit
Elfriede RipperSeite 35
NAN-Regel zum Erkennen
eines Herzinfarkts bei einer Frau
Elfriede RipperSeite 37

Arzneimittelporträt

Lac vaccinum defloratum –
die entrahmte Milch
Elfriede Ripper.....Seite 38



Rubriken

Editorial.....Seite 3
InspirationSeite 33
BücherSeite 42
„Aufgelesen“Seite 44
Tipp aus der Praxis:
Urlaubssonne ohne Reue.....Seite 45
Arbeitskreise.....Seite 46
VeranstaltungshinweiseSeite 47

Titelbild:
Goldmohn; Jürgen Weiland, www.pflanzenportraits.com

Herausgeber:
Homöopathie-Forum e.V.
Grubmühlerfeldstraße 14 a+b · 82131 Gauting
www.homoeopathie-forum.de

Abo- und Einzelheftvertrieb:
Globuli-Vertrieb Peter Irl
Homöopathie Fachverlag & Vertrieb
Neurieder Straße 8 · 82131 Buchendorf
Tel. 0 89/89 35 63-0 · Fax 0 89/89 30 53 21

Abonnement und Einzelheftbestellungen unter:
www.globuli-magazin.de

Redaktion:
Elfriede Ripper (ER), Chefredaktion
Renate Schmid (RS)
Gerda Tauber (GT)

Anschrift der Redaktion:
Globuli, c/o Elfriede Ripper
Ettaler Straße 1, 82166 Gräfelfing
info@globuli-magazin.de
www.globuli-magazin.de

Anzeigenverwaltung:
Birgit Schestak
Benedikt-Haag-Straße 44, 86899 Landsberg
Tel. 0 81 91/9 47 64 66
anzeigen@globuli-magazin.de

Layoutkonzeption: Graphic Affairs, Ingrid Thiel-Böhrer

DTP: Publishing-Competence, München

Druck: Meox Druck GmbH, München

Die Redaktion freut sich über Zuschriften. Sie behält sich die Kürzung und Bearbeitung von Beiträgen vor. Für unverlangt eingesandte Skripte kann keine Haftung übernommen werden. Alle Beiträge und Abbildungen sind urheberrechtlich geschützt. Jede Vervielfältigung, Übersetzung, Übertragung auf Datenträger oder sonstige Verwertung bedarf der Genehmigung des Homöopathie-Forum e.V. Namentlich gekennzeichnete Artikel geben nicht unbedingt die Meinung der Redaktion wieder. Alle Angaben erfolgen nach bestem Wissen, jedoch ohne Gewähr. Behandlungsbeispiele sollen nicht zur Selbstbehandlung anleiten, sondern über die homöopathische Behandlungsweise informieren. Selbstbehandlung sollte nicht ohne therapeutische Rücksprache erfolgen.

Schriftliche Warennamen werden nicht immer ausdrücklich kenntlich gemacht. Aus dem Fehlen eines Hinweises kann aber nicht geschlossen werden, dass es sich um einen freien Warennamen handelt.

Bildquellenhinweis:
Wir bemühen uns, alle Urheber zu finden. Da dies nicht immer möglich ist, bittet der Herausgeber bei nicht abgeleiteten Rechten um Kontaktaufnahme.

Bezugsmöglichkeiten:
Der Preis für das Einzel-/Patientenabonnement beträgt für drei Ausgaben jährlich 9,90 €* und wird bei Fälligkeit (Versand der ersten Ausgabe im Kalenderjahr) vom Konto des Abonnenten abgebucht. Bei Abnahme von 10 Stück und mehr pro Ausgabe („Therapeuten-Abonnements“), gelten folgende Preise: ab 10 Stück 2,00 €/Heft*, ab 50 Stück 1,70 €/Heft*, ab 100 Stück 1,50 €/Heft*. Der Preis für das Einzelheft beträgt ab Ausgabe 1/2007 3,70 €*. Bei einer Einzelheft-Bestellung gilt eine Mindestabnahme von zwei Stück. Frühere Ausgaben können – soweit noch lieferbar – nachbestellt werden. Die Preise für die Sonderausgaben und die früheren Ausgaben entnehmen Sie bitte dem Bestellcoupon.

*jeweils zuzüglich Versandkosten

ISSN 1612-4553

Liebe Le lieber Le

Eine neue Globuli-A
ten Beiträgen liegt

Die Hormone spielen
serem Organismus. E
plexes Regelwerk stel
Einen Einblick in di
noch lange nicht au
erforschte Gebiet ve
Gerda Tauber in ihrem
trag. Dass fachkur
angewandte Homöop
thie auch in diesen
Bereich sanft und
dauerhaft regulierend
eingreifen kann, zei
gen einige Beispiele
aus der homöopa
thischen Praxis.

In den „Grundlagen
der Homöopathie“ i
formiert Birgit Sch
Lüngen dieses Mal
das so genannte
tische Miasma. Im
telporträt stelle ich Ih
nei vor, die weniger b
cinum defloratum, die

Im „Magazin“ informie
das Impfsymposium,

Foto: GT