

# INHALT | |



## ADHS

Mannuzza S et al.: Age of methylphenidate treatment initiation in children with ADHD and later substance abuse: prospective follow-up into adulthood.  
*Am J Psychiatry* 165 (2008) 604-609

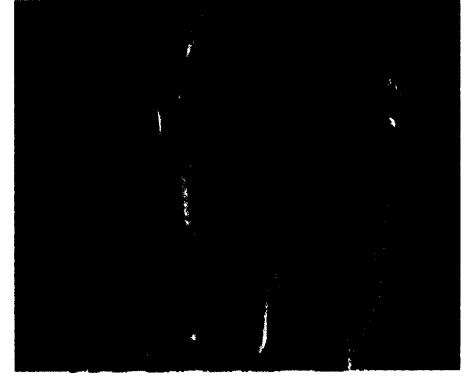
13



## Suchterkrankungen

Jansson LM et al: Methadone maintenance and breastfeeding in the neonatal period.  
*Pediatrics* 121 (2008) 106-114

24



## Restless Legs Syndrom

Spijker A et al.: Effectiveness of nonpharmacological interventions in delaying the institutionalization of patients with dementia: a meta-analysis.  
*J Am Geriatr Soc* 56 (2008) 1116-1128

25

### „DRITTE SEITE“

Suchtrisiko bei Alkoholkonsum vor dem 15. Lebensjahr  
Frühe Mobilisierung verhindert „Poststroke Depression“  
FORSCHUNG & ENTWICKLUNG

### AFFEKTIVE STÖRUNGEN

Climacterium virile: Depressiv durch Testosteron-Mangel?  
CME: Bipolare Erkrankung: Nehmen gemischte Episoden zu?  
rTMS bei „vaskulärer Depression“ wirksam

### ANGST-/ZWANGSSTÖRUNGEN

CME: Zwangserkrankung: CBT zur SSRI-Augmentierung  
Panikstörung: Nach Schlafproblemen fragen  
INTERNET-TIPPS

### DEMENZIELLE SYNDROME

Bremst Insulin die degenerative Atrophie?  
CME: Unterstützung für Angehörige verhindert die Heimunterbringung  
Schon früh vaskuläre Veränderungen bei Morbus Alzheimer

### ADHS

CME: Suchgefahr durch frühen Therapiebeginn?  
So häufig ist Stimulanzien-Abusus  
IM FOKUS

### MULTIPLE SKLEROSE

Übergang vom CIS zur MS: MRS liefert wertvolle Hinweise  
Abweichende Befunde bei spätem MS-Beginn  
Fatigue: CBT erfolgreicher als Entspannung

### EPILEPSIE

Anfallscluster bei Kindern prognostisch ungünstig?

Verhütung: Interaktionen mit Kontrazeptiv 17  
5 CME: Höhere Kosten bei mangelnder Adhärenz 17  
5 STENO 18

### 6 PARKINSON-SYNDROM

Warum friert der Parkinson-Patient ein? 18  
6 REM-Schlaf-Störung: früher Erkrankungshinweis 20

### 8 SCHMERZ

8 Ältere gegen Herpes zoster impfen? 21  
Himatrophie durch chronischen Schmerz 21

### SCHIZOPHRENIE

9 Höheres Suizidrisiko in der „Upper class“ 22  
9 CAVE: Akute Psychose durch Levofloxacin 22

### 10 SUCHT

CME: Sollen Methadon-substituierte Frauen stillen? 24  
10 Strukturelle Hirnveränderungen durch Kokain 24

### 12 RESTLESS-LEGS-SYNDROM

12 Augmentation durch Eisenmangel? 25  
12 Schon Einjährige können an RLS erkranken 25

### VASKULÄRE ERKRANKUNGEN

13 CME: Carotisstenose: Risiken nach Stenting 26  
13 Schlaganfall: Modifizierte CIT ist effektiv 26

### VARIA

CME: Gehäuft Esstörungen bei Narkolepsie 28  
14 Impressum 28  
15 FÜR DIE PRAXIS 29  
15 Vorschau 29  
Bestellcoupon 30  
16 CME: Zertifizierte Fortbildung: Fragebogen 31