

■ **Leitthema** main topic · Review articles

Rekonstruktion nach Kompartmentsyndrom

Reconstruction after compartment syndrome

Redaktion: C. Krettek

**767 Einführung zum Thema:
Rekonstruktion nach Kompartmentsyndrom**

Introduction to the topic:
Reconstruction after compartment syndrome
H. Zwipp

**768 Kompartmentsyndrom des Unterschenkels und
des Fußes. Anatomie und Pathophysiologie**

Compartment syndrome of the lower leg and foot.
Anatomy and pathophysiology
C. Jäger · V. Echtermeyer

**776 Wiederherstellende Chirurgie der Folgezustände
nach Kompartmentsyndrom des Unterschenkels
und/oder Fußes. Vorstellung einer neuen
Klassifikation**

Reconstructive surgery of sequelae of compartment syndrome
of the lower leg and/or foot. Presentation of a new classification
H. Zwipp

**785 Zur chirurgischen Behandlung des Pes equino-
varus als Folge eines Kompartment- und/oder
Postischämiesyndroms der tiefen Flexorenloge
des Unterschenkels**

Surgical management of talipes equinovarus as sequelae
of a compartment and/or postischemic syndrome
of the deep flexor compartment of the lower leg
H. Zwipp · G. Sabauri · M. Amlang

**796 Rekonstruktive Maßnahmen bei Zehenfehl-
stellung nach Kompartmentsyndrom**

Reconstructive measures for toe deformity
after compartment syndrome
R. Eisele

**804 Rekonstruktion nach Kompartmentsyndrom
an Unterarm und Hand**

Functional reconstruction after compartment syndrome
of the forearm and hand
K.-J. Prommersberger · J. van Schoonhoven · K. Kalb · U. Lanz

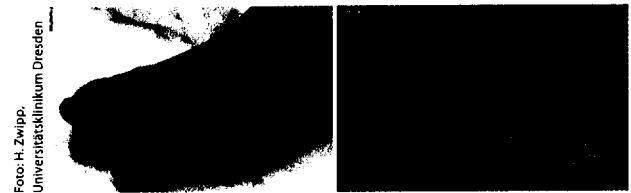


Foto: H. Zwipp, Universitätsklinikum Dresden

**Kontrakter Hallus flexus mit Krallenzehen D2, D3 (Typ 3b) links
und 1-Jahres-Kontrolle rechts.**

► Seite 776

■ **Originalien** Originals

**812 Periprothetische Femurfrakturen. Langzeitergebnisse
nach plattenosteosynthetischer Stabilisierung**

Periprosthetic fractures. Long-term results after plate osteosynthesis stabilization
M. Rupprecht · L. Großterlinden · F. Barvencik · M. Gebauer · D. Briem · J.M. Rueger ·
W. Lehmann

**821 Interventionelle Notfallembolisation bei schweren Beckenfrakturen
mit arterieller Blutung. Integration in den frühklinischen Handlungs-
algorithmus**

Interventional emergency embolization for severe pelvic ring fractures
with arterial bleeding. Integration into the early clinical treatment algorithm
J. Westhoff · H. Laurer · S. Wutzler · H. Wyen · M. Mack · B. Maier · I. Marzi

■ **Kasuistiken** Case reports

**845 Abriss der geraden Bauchmuskeln der Symphyse nach Symphysenruptur.
Möglichkeit der Wiederherstellung**

Refixation of the M. recti abdomini on the symphysis in traumatic pubis symphysis disruption.
Reconstruction to the original anatomic situation
B. Del Frari · R. Larndorfer · H. Piza-Katzer