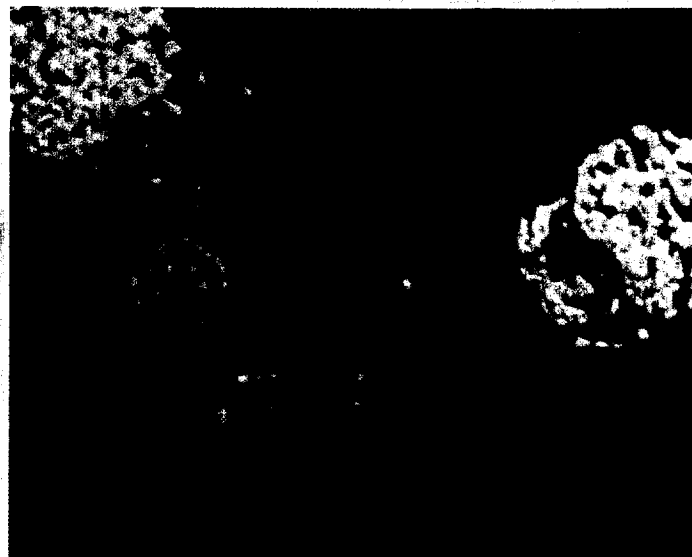




UICC 08 – World Cancer Congress

Mit der Überalterung der Weltbevölkerung wird sich die Rate der Krebs-Neuerkrankungen in einigen Jahren vervielfacht haben. Auf dem UICC World Cancer Congress zeigte Peter Boyle, Lyon/Frankreich, epidemiologische Daten, die zu uneingeschränkter Krebsprävention und Früherkennungsmaßnahmen aufrufen.

6



Hirntumoren bei Kindern

Die Prozesse, die zur Entstehung des Medulloblastoms führen, waren bisher im Detail nicht bekannt. In zwei Studien gelang es nun molekulare Mechanismen aufzudecken, die zur Entwicklung von Kleinhirntumoren führen. Mit genetischen Veränderungen in Nagerzellen wurde das Wachstum von Tumoren provoziert.

12

DIE ÜBERSEHENEN FRAUEN

Den besseren Umgang mit metastasierten Brustkrebs-Patientinnen und Möglichkeiten der Unterstützung waren Thema des UICC-Symposiums „The Forgotten Women“.

GERIATRISCHES ASSESSMENT

Die Altersstruktur der onkologischen Patienten fordert eine Reduktion des Therapieversagens durch die Anwendung von Risiko-Screening-Tests.

INDIVIDUELLE THERAPIEWAHL

Neue Chemotherapien und zielgerichtete Therapien haben das Überleben beim mCRC verlängert. Nun steht die Verbesserung der Lebensqualität an.

KOMMUNIKATION MIT KREBSPATIENTEN

Eine bessere Schulung der Ärzte für Patientengespräche wird aus dem Patientenlager gefordert, liegen aber auch im Interesse der Ärzte.

DIE SUMME DER VORTEILE

In der Therapie des ossär metastasierten Mammakarzinoms haben sich Bisphosphonate etabliert – doch nicht alle Bisphosphonate sind gleich.

14

PHARMANEWS

Aktuelles aus der Pharmaindustrie

16, 19

UNREIFE KREBSZELLEN METASTASIEREN

8 Metastasen bilden sich möglicherweise bereits in einem frühen Stadium einer Krebserkrankung, entdeckten amerikanische Forscher.

18

NIERENKRANKHEITEN IM TIERMODELL

9 Viele Nierenerkrankungen sind charakterisiert durch eine Überproduktion oder den Ausfall charakteristischer Proteine. Ein neuartiges Tiermodell wurde für die Erforschung entwickelt.

20

ENTSCHEIDUNGSHILFE GEHT ONLINE

10 Ein erhöhter PSA-Wert kann auf ein Prostatakarzinom hindeuten, in den meisten Fällen liegt jedoch kein Krebs vor. Eine neue Website informiert.

21

LEBENSQUALITÄT FÜR KREBSPATIENTEN

13 Die Supportivtherapie bringt onkologischen Patienten einen deutlichen Zugewinn an Lebensqualität – mitunter besteht noch Handlungsbedarf.

22