

■ **Leitthema** Main topic • Review articles

Polytrauma Polytrauma

Redaktion: C. Waydhas • V. Wenzel

371 Editorial – Einführung zum Thema

Editorial – Introduction to the topic
C. Waydhas • V. Wenzel

373 Das schwere Trauma. Qualitative und quantitative Herausforderung für das Rettungssystem

Severe trauma. Qualitative and quantitative challenge for the rescue service
R. Lefering

377 Hypothermie und die tödliche Triade. Vermeidung und Therapie in der Präklinik und im Schockraum

Hypothermia and the lethal triad. Avoidance and therapy in the preclinical phase and the emergency room
H. Lier

381 Auswahl des Zielkrankenhauses bei Trauma

Selection of the designated medical center after trauma
C.A. Kühne • R.P. Zettl • S. Ruchholtz

386 Massenansturm von Verletzten. Die Aufgaben des ersteintreffenden Notarztes

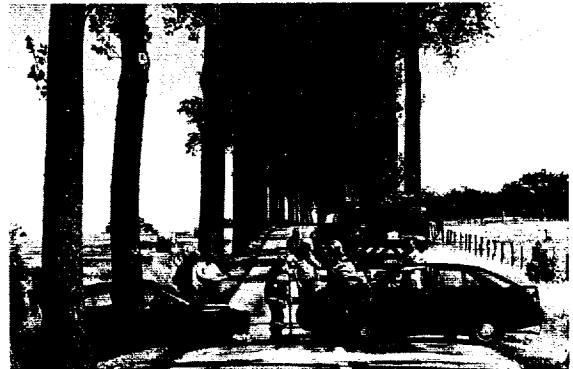
Mass casualties. Responsibilities of the first emergency physician at the scene
H.A. Adams • A. Flemming • A. Gänsslen

393 Akutmanagement des schweren Beckentraumas

Emergency management of severe pelvic trauma
D. Krappinger • M. Blauth

399 Interdisziplinäre Schockraumversorgung. Initiale Versorgung bei Aufnahme in der Klinik

Interdisciplinary care in emergency clinics. Interdisciplinary emergency room management
U. Kreimeier • M.W. Reith • S. Huber-Wagner • M. Körner • U. Linsenmaier • K.G. Kanz



Pro Jahr werden ca. 30.000 Schwerstverletzte in deutschen Kliniken behandelt ▶ Seite 373

■ **Editorial** Editorial

369 Nachruf auf Dr. Peter Baskett

In memory of Dr. Peter Baskett
W.F. Dick

■ **Originalien** Original articles

407 Intravenöse Thrombolyse mit Alteplase beim akuten ischämischen Schlaganfall. Anwendung in einem Krankenhaus ohne spezielle Stroke Unit?

Intravenous thrombolysis with alteplase for acute ischaemic stroke. Application in a hospital without a specialised stroke unit?
U. Lotze • K. Neubauer • M. Zivcec • J. Liebetrau • C. U. Günther • J. Leonhardi

■ **Kasuistiken** Case reports

415 Globale T-Negativierungen bei zerebralem Infarkt

Global T-wave-inversion with cerebral infarction
M.M. Ventzke • L. Lampl