

Inhalt

Dossier

- 6 **Lebenslänglich:**
Die Auseinandersetzung mit Infektionen Franz Sitzmann ▶
- 10 **Abwehrgeschwächt und atmungsgefährdet**
Jürgen Georg
- 14 «Auf die Zähne beißen» – wenn man keine
mehr hat! Silvia Käppeli
- 17 Wenn der Körper sich gegen sich selbst richtet
Elke Steudter
- 20 **Noroviren-Ausbruch!** Franz Sitzmann
- 22 **Umgang mit HIV und AIDS**
Verunsicherungen und Tatsachen in Spitex und Langzeit-
einrichtungen Markus Feuz ▶
- 25 **Wehret den Anfängen** Annegret Czernotta
- 28 **Impfen im Alter** Monika Müller
- 30 **Husten, Schnupfen, Heiserkeit** Elke Steudter
- 32 **Scharfe Sachen selber machen** Gabriele Vef-Georg
- 34 **Impfen gegen Grippe?**
Pro und Contra für Pflegende Christopher Kahl
- 36 **Psychische Abwehrmechanismen**
Die Knatuschzone der Seele Rudolf Müller ▶
- 44 **Männerkochstamm** Edith Gaberthüel und Elvira Tschan
- 46 **Konfliktmanagement**
Fachtagung für Stationsleiterin curahumanis Margrit Freivogel

Palliative Care

- 39 **Palliative Care – ein Menschenrecht**
Ein ethisches Plädoyer Ruth Baumann-Hölzle
- 42 **Evaluation und Ausblick** Ursula Wiesli

Bildung

- 48 **Doppelt profitieren, Pflege studieren**
Yvonne Walker Schläfli und Brigitte Zaugg
- 49 **Gute Gründe, um Pflege zu studieren**
- 50 **In Pflegepraxis erforderlich**
- 51 **Welchen Grademix braucht die Pflege?** Ernst Steiner

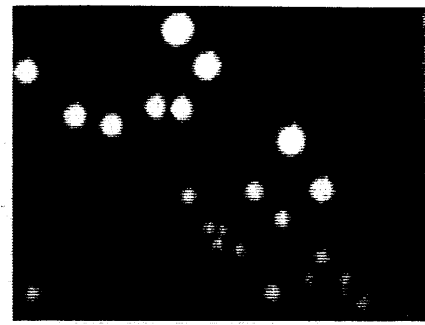
Spitex

- 52 **Ist die Spitexorganisation infiziert?**
Fehlentwicklungen bei der Wurzel packen statt abwehren
Markus Kopp

Rubriken Editorial 3 Bezugsquellen 51 Cartoon 55 Vorschau 55



Zur Titelseite
Oft werden unge-
eignete Methoden
der Prävention
angewandt, um sich
vor Infektionen zu
schützen. Gefordert
ist vernunftbezoge-
nes Handeln ohne
Hysterie.
Foto: F1online



▶ **Lebenslänglich: Die Auseinandersetzung mit Infektionen**

Eine vielfältige Flora und Fauna aus
Bakterien, Amöben, Pilzen, Milben
und oft auch Würmern besiedelt den
Lebensraum Mensch. Fehlen sie, droht
Gefahr. 6



▶ **Umgang mit HIV und AIDS**

Seite über zwanzig Jahren versucht
die Weltbevölkerung mit den Ängsten
und Gefahren im Kontext mit dem HIV-
Virus umzugehen. In der Pflegepraxis
herrscht auch heute vielerorts Verun-
sicherung. 22



▶ **Psychische Abwehr- mechanismen**

In der Langzeitpflege sind häufig
Personen zu betreuen, die mit un-
befriedigten Motiven leben müssen.
Pflegekräfte sind mit daraus ent-
stehenden Abwehrmechanismen
konfrontiert. 36