

■ Panorama Panorama

177 ACC 2008 in Chicago

ACC 2008 in Chicago
R. Klawki

■ Leitlinien Guidelines

181 Kommentar zu „ACC/AHA/ESC 2006 Guidelines for the management of patients with atrial fibrillation – executive summary“

Comments on the ACC/AHA/ESC 2006 Guidelines for the management of patients with atrial fibrillation – executive summary

T. Lewalter · J. Tebbenjohanns · T. Wichter · M. Antz · C. Geller · K.-H. Seidl · D. Gulba · F.R. Röhrig · S. Willems

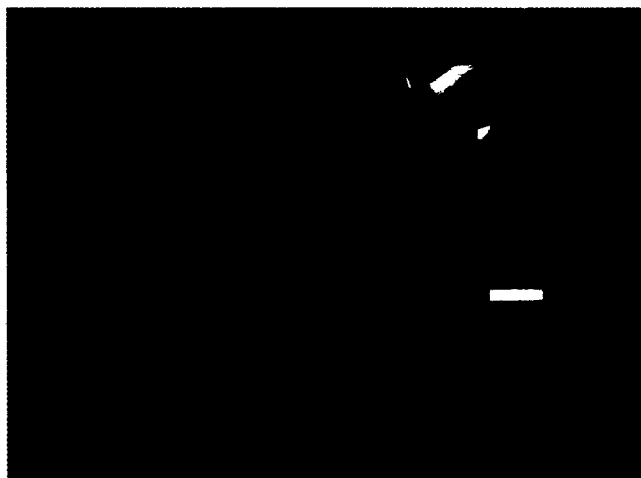
■ Journal Club Journal club

206 Defibrillation bei Herz-Kreislauf-Stillstand im Krankenhaus. Die Bedeutung einer schnellen Defibrillation

Defibrillation after cardiac arrest in hospital. The importance of swift defibrillation
H.-J. Trappe

210 Bedeutung automatisierter externer Defibrillatoren für zu Hause

The importance of automated external defibrillators for the home
H.-J. Trappe



Automatisierter externer Defibrillator (AED) im Einsatz: Ist die Bedienung durch jedermann sinnvoll?

■ Gesundheitspolitik Health care policy

227 Die zentrale Biomaterialbank des Kompetenznetzes Herzinsuffizienz. Eine Ressource zur Erforschung der molekularen Pathogenese von Herzinsuffizienz

The central biomaterial bank of the German Competence Network of Heart Failure. A resource for research into the molecular pathogenesis of heart failure

M.G. Posch · R. Speer · G. Gelbrich · M. Löffler · A. Perrot · M. Rauchhaus · R. Dietz · C. Özcelik