

Laryngo-Rhino-Otologie

Juni 2008 · Seite 383–458 · 87. Jahrgang

6 · 2008

384 Referiert und diskutiert

Tipps & Tricks

- 388 **Therapie der primären Rhonchopathie durch elektrische Hautreizung**
Therapy of Snoring by Electric Skin Stimulation
-

Übersicht | Review

- 392 **Prädiktoren der nodalen Metastasierung des Larynxkarzinoms als Entscheidungshilfe bei der Neck Dissection: Literaturanalyse zur Frage zuverlässiger Parameter**
Predictors of Nodal Metastazising in Laryngeal Squamous Cell Carcinomas as Decision Support for Neck Dissection: Comprehensive Analysis of Literature
H.-U. Völker, M. Scheich, C. Völter, M. Schmidt, G. Baier
-

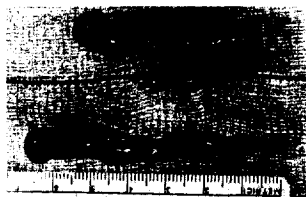
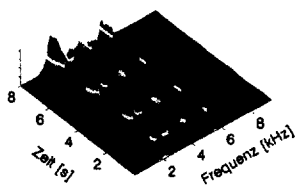
Originalien | Original Papers

- 399 **Kommentar der Schriftleitung**
Editor's Comment
G. Rettinger
- 400 ▶ **Klinische Charakterisierung von Patienten mit idiopathischem Hörsturz**
Clinical Characterization of Patients with Idiopathic Sudden Sensorineural Hearing Loss
D. Brors, A. K. Eickelmann, A. Gäckler, H. Sudhoff, J. Lautermann, S. Dazert, E. Kunstmann
- 406 ▶ **Akustische Tubenfunktionsuntersuchung mit Perfekten Sequenzen – Eine neue Methode zur Beurteilung der Eustachischen Röhre**
Examination of the Eustachian Tube Activity with Perfect Sequences
E. Di Martino, V. Nath, A. Telle, L. E. Walther, M. Westhofen, C. Antweiler, P. Vary
- 412 ▶ **Maligne rhino- und otobasale Schleimhautmelanome – Therapieaspekte und Prognose**
Malignant Rhino- and Otobasal Mucosal Melanomas – Therapy and Outcome
S. Arndt, M. Echernach, A. Aschendorff, J. Schipper, W. Maier
-

Der interessante Fall | Cases of Interest

- 417 **Beidseitige, von infraturbinalen Kieferhöhlenfenstern ausgehende Choanalpolypen**
Bilateral Antrochoanal Polyps Originated from Inferior Meatal Antrostomies
I. Konstantinidis, E. Tsakiropoulou, I. Vital, V. Vital, J. Constantinidis
- 420 **Tuberkulose in der Glandula parotidea bei HIV-Infektion**
Tuberculosis in the Parotid Gland in HIV-infection
K. M. Willenborg, F. Götz, R. Klein, T. Lenarz, T. Stöver

Spektrum



▶ Hinweis auf Titelthema