

# IN|FO|NEUROLOGIE & PSYCHIATRIE

Interdisziplinäre Fortbildung in der Neurologie, Psychiatrie und Psychotherapie

## FORTBILDUNG

- 38 CME-Fortbildung Psychiatrie**  
Kosten-Nutzen-Bewertung von Arzneimitteln  
*K. Mann, K. Lieb, Mainz*
- 44 CME-Fragen**
- 46 CME-Fortbildung Neurologie**  
Musikerdystonien  
*E. Altenmüller, H.-Ch. Jabusch, Hannover*
- 52 Kasuistik und CME-Fragen: Wenn üben nicht mehr hilft ...**

### Ihr Kontakt zu InFo Neurologie & Psychiatrie:

Redaktion InFo Neurologie & Psychiatrie  
Urban & Vogel Verlag,  
Neumarkter Str. 43, D-81673-München,  
E-Mail: [moreano@urban-vogel.de](mailto:moreano@urban-vogel.de)

Im Internet finden Sie uns unter: [www.info-np.de](http://www.info-np.de)

## AKTUELL

### Pro & Kontra

- 54 Multiple Sklerose. Lohnt sich die Bestimmung von Autoantikörpern?**  
Pro: *M. Mäurer, Erlangen*  
Kontra: *M. Stangel, Hannover*

### Kongressberichte

- 57 Highlights vom Neuropädiatrie-Kongress in Jena**
- 58 ASS plus Dipyridamol oder Clopidogrel nach Schlaganfall: Was ist die beste Sekundärprophylaxe?**

## RUBRIKEN

- 62 Info Pharm**
- 69 Impressum**

38

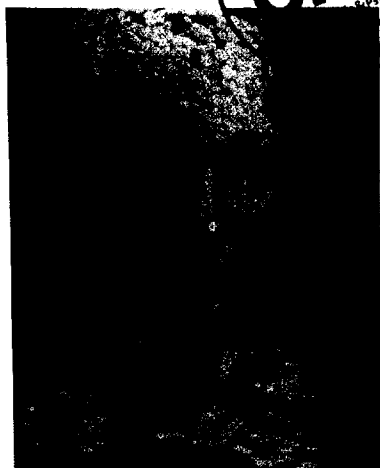


Foto: Klaus Rose/Das Fotoarchiv

Wann „rechnet sich“ ein innovatives Medikament? Rechtfertigt der Zusatznutzen die Zusatzkosten? Angesichts begrenzter Ressourcen werden diese Fragen auch in der Psychiatrie immer wichtiger.



46

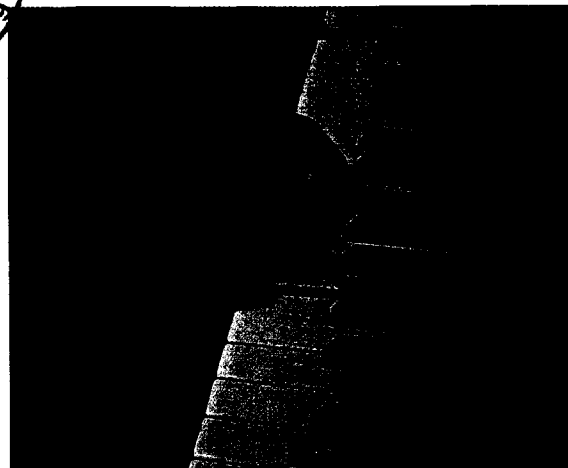


Foto: E. Altenmüller

Ein 28-jähriger Konzertpianist beklagt eine zunehmende Verschlechterung der feinmotorischen Geläufigkeit seiner rechten Hand. Woran liegt es, dass die Skalen nicht mehr perlen wollen? Wie kann der Arzt helfen? Antworten gibt unser neurologischer CME-Beitrag.

54

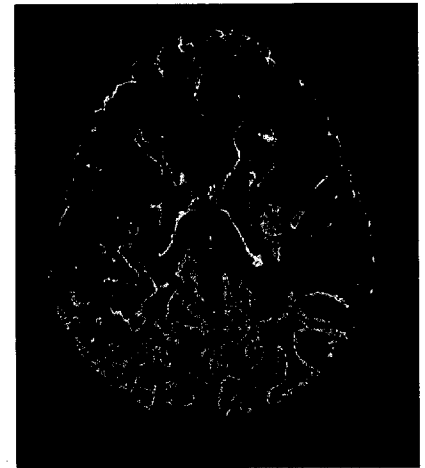


Foto: Kulyk/SPL/Agentur Focus

Von der Bestimmung von Autoantikörpern verspricht man sich Fortschritte nicht nur bei der Diagnostik entzündlicher ZNS-Erkrankungen. Möglicherweise weisen sie auch den Weg für die Differenzialtherapie. Eine Pro-Kontra-Diskussion.