

Supplement Nr. 1

Editorial

- S 3 Nuklearmedizinische Bildgebung in der Neurologie und Psychiatrie
Nuclear medicine imaging in neurology and psychiatry
S. Gratz

Aktuelle Diagnostik | Review article

- S 5 Nuklearmedizinische Bildgebung bei zerebralen Erkrankungen
Nuclear medicine imaging in neurodegenerative dementias
S. Gratz, U. Hahn, W. Kaiser, M. Jarnig, J. Schwarz, H. Förstl

Aktuelle Diagnostik | Review article

- S 8 Stellenwert bildgebender Verfahren für die Therapie der Patienten mit Parkinsonsyndrom
The place of imaging methods in the treatment of Parkinson's disease
J. Schwarz, M. Jarnig, S. Gratz, U. Hahn, H. Förstl

Aktuelle Diagnostik | Review article

- S 11 Demenz mit Lewy-Körperchen und verminderter Dopamin-Transporter-Bindung verweist auf Acetylcholin-Mangel –
Therapeutische Implikationen des DaTSCAN™
Dementia with Lewy bodies and reduced dopamine transporter binding indicates significant cholinergic deficit: therapeutic implications of abnormal dopamine transporter imaging with I123-labelled loflupane (DaTSCAN™)
H. Förstl, S. Gratz, U. Hahn, J. Schwarz

Aktuelle Diagnostik | Review article

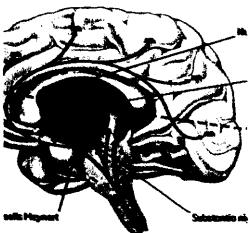
- S 15 Morphologische Magnetresonanztomographie: Ihre Wertigkeit bei der Diagnose neurodegenerativer Erkrankungen
Value of morphological magnetic resonance imaging in the diagnosis of neurodegenerative diseases
U. Hahn, J. Schwarz, S. Gratz, J.-W. Kaiser, M. Jarnig, H. Förstl

- S 19 Impressum

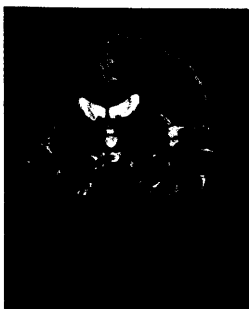


Re. Li.

DaTSCAN™: Patient mit leicht erhöhter Dopamin-D₂-Rezeptor-Dichte.



Prämedianer Hirschnitt.



Patient mit Multisystematrophie mit striatonigraler Degeneration.