

INHALT

THEMA

Spiegelneuronen, Körpersprache und Autismus	4
Wunderwerk Gehirn	8

HINTERGRÜNDE

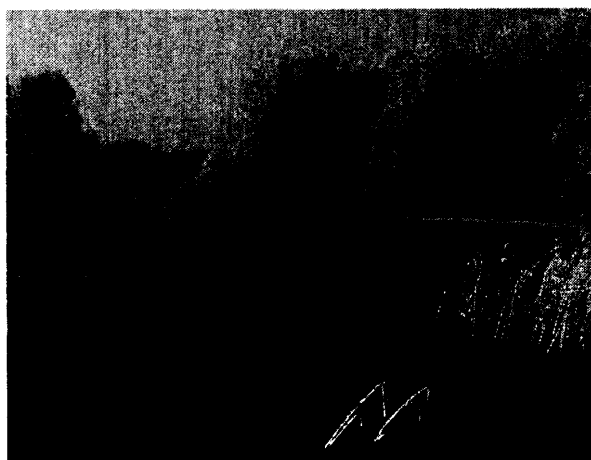
Autismus und andere Erkrankungen II	11
Artisten, Autisten und Astronauten	16

ANGEBOTE

Tauschbörsen – Chance für Aspies	19
Wohnmöglichkeit für Erwachsene mit AS	21
Arbeit für einen Autisten.....	22

VERMISCHTES

Informationen	23
Buchvorstellung: Kai lebt	24

**STECKBRIEF ASPERGER SYNDROM**

Das Asperger Syndrom (Schlüssel F84.5 / ICD 10) gehört zu den Tiefgreifenden Entwicklungsstörungen, die ihren Beginn in der Kindheit haben. Es ist gekennzeichnet durch Abweichungen in der sozialen Interaktion, eingeschränkte Interessen und Aktivitäten sowie Auffälligkeiten in der Kommunikation. Motorische Ungeschicklichkeit tritt häufig auf. Gelegentlich kommt es

zu psychotischen Episoden im frühen Erwachsenenalter.

Das Asperger Syndrom wird zum Autismusspektrum gerechnet. Im Gegensatz zu anderen Autismusformen ist die allgemeine und die kognitive Entwicklung normal, auch die Sprache ist nicht oder nur wenig entwicklungsverzögert