

## ■ Leitthema Main topic • Review articles

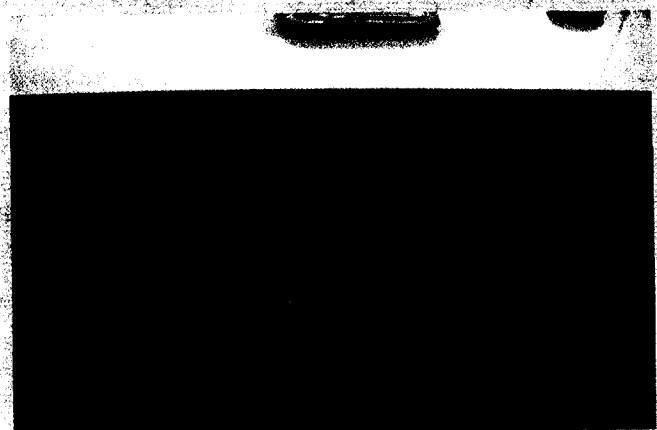
### Schlaganfall Stroke

Redaktion: W. Hacke, U. Kreimeier

- 157 Editorial – Einführung zum Thema**  
 Editorial – Introduction to the topic  
 U. Kreimeier · W. Hacke
- 159 Prähospitalversorgung von Patienten mit Verdacht auf akuten Schlaganfall**  
 Prehospital management of patients with suspected acute stroke  
 R. Kern · M. Grond · R. Haberl · R. Stिंगele · R. Veltkamp
- 166 Notfall Schlaganfall. Präklinische und Akutphase in der Notfallambulanz**  
 Emergency stroke. Pre-clinical and acute phase in the emergency room  
 T. Steigleder
- 173 Telemedizin und Stroke Unit. Ersatz, Überbrückung oder Ergänzung?**  
 Telemedicine and stroke unit. Substitute, bridging or complement?  
 H.J. Audebert · C. Lichy · K. Szabo · W.R. Schäbitz
- 178 Update Thrombolyse des akuten ischämischen Schlaganfalls**  
 Update thrombolytic therapy in acute ischemic stroke  
 M. Siebler · P.D. Schellinger · J. Sykora · H.J. Bätzne · M. Forsting

- 183 Behandlung schwerster Schlaganfälle auf der Intensivstation. Maligner Mediainfarkt – intrazerebrale Blutung – Subarachnoidalblutung**

Current intensive care strategies for the treatment of severe stroke: Malignant infarction of the middle cerebral artery – intracerebral hemorrhage – subarachnoid hemorrhage  
 J. Diedler · M. Köhrmann · P. Vajkoczy · T. Steiner



Der schnelle Transport beim akuten Schlaganfall wird immer mehr zum Gradmesser adäquater Notfallversorgung ► Seite 159

## ■ Originalien Original articles

- 190 Auswirkungen der Fußball-WM 2006 auf das Rettungsdienstgeschehen in Bayern**  
 Impact of the 2006 FIFA World Cup on EMS activities in Bavaria  
 K. Burghofer · C. Gehring · M. Geis · C.K. Lackner
- 199 Prähospitale medizinische Versorgung von Patienten während einer Winteruniversiade. Ein dynamisches Konzept**  
 Prehospital medical care service during a Winter Universiade – a dynamic approach  
 T.J. Luger · R. Attal · G. Grömer · C. Schneider · J. Oberladstätter · M. Wagner · C. Fink · T. Haas