

# DMW

Deutsche  
Medizinische Wochenschrift

Seiten 931 – 982 • 133. Jahrgang

18 | 2 · 5 · 2008

933 **Zu diesem Heft**

**Aktuelles – kurz berichtet**

- 937 *In eigener Sache*  
Erweiterung der DMW Schriftleitung
- 938 *Psychiatrie*  
Neue Neuroleptika besser?
- 938 *Rheumatologie*  
Aktive rheumatoide Arthritis: Tocilizumab hilft
- 939 *Onkologie*  
Mepolizumab bei Hypereosinophilie-Syndrom?
- 940 *Kardiologie*  
Heim-Defibrillator: kein Einfluss auf die Sterblichkeit

**Hinterfragt – nachgehakt**

- 941 Alexithymie: Wenn den Gefühlen die Worte fehlen

**Referiert – kommentiert**

- 942 ONTARGET: Telmisartan und Ramipril kombinieren?  
*Kommentar:* Kein positiver Effekt bei Zugabe ähnlich wirksamer Medikamente

**Originalarbeit | Original article**

- 945 Validität forschungsrelevanter Informationen in Arzneimittelroutinedaten von 2000 bis 2006  
Validity of research significant information in German medication claims data over the years 2000 – 2006  
*F. Hoffmann, M. S. Pfannkuche, G. Glaeske*

**Kasuistik | Case report**

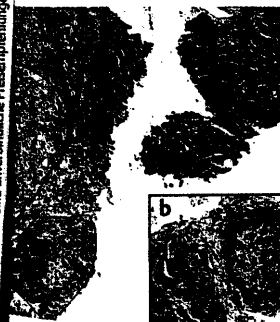
- 950 Portale Hypertension unter Azathioprin bei Morbus Crohn – ein häufiges Phänomen?  
Portal vein hypertension with azathioprine therapy in patients with Crohn's disease – is it a frequent phenomenon?  
*L. Ehmsen, C. Marko, M. Breidert*

**Prinzip & Perspektive | Review article**

- 954 **Titelthema** **Molekulare Pathogenese der Proteinurie**  
Molecular pathogenesis of proteinuria  
*T. B. Huber*



Infiltrierende eosinophile Granulozyten.



Fragmentierter Leberstanzylinder.

5,5

Die in diesem Heft enthaltenen Artikel sind Eigentum der Thieme-Verlagsgesellschaft mbH. Nachdruck, Verbreitung und Verbreitung ist untersagt. Bei unbefugter Verbreitung werden die anfallenden Versandkosten weiterberechnet. Schweizer Preise