




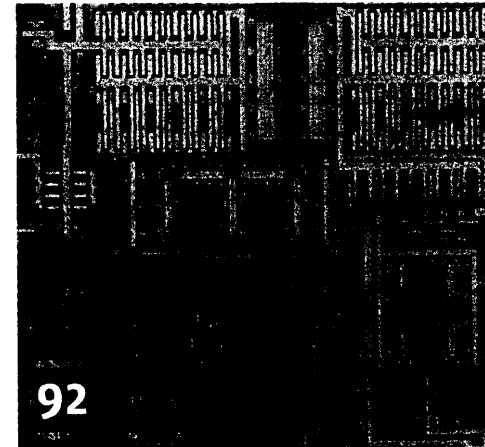
TITELTHEMA

Kosmisches Vergessen

24



MENSCH & GEIST
Kurzes Glück bei Lottogewinn



92

TECHNIK & COMPUTER
RFID-Chip, 800-fach vergrößert

ERDE & UMWELT

62 ► Rutschgefährdete Eisschilde

Statt langsam zu schmelzen, könnten die polaren Eisdecken ins Meer abrutschen und einen raschen Anstieg des Meeresspiegels auslösen. Der Grund: Schmelzwasser unter dem Eis wirkt fatalerweise als Schmiermittel

70 Kritische Wüstenrandzonen

Globale Abkühlung geht mit Trockenheit einher. Im Lauf der Jahrtausende erzwangen solche Krisen die Kulturentwicklung in Wüstenrandgebieten, ob in der Flussoase des Nils oder in der peruanischen Küstenwüste Atacama

MENSCH & GEIST

ESSAY

84 ► Reich und doch unglücklich?

Mehr Geld garantiert nicht automatisch auch mehr Glück. Der Bioethiker Edgar Dahl berichtet aus der empirischen Glücksforschung

MATHEMATISCHE UNTERHALTUNGEN

88 Alle Symmetrien der Welt

Der Abel-Preis geht in diesem Jahr an John G. Thompson und Jacques Tits. Sie haben die Grundsteine für die Klassifizierung der endlichen einfachen Gruppen gelegt

TECHNIK & COMPUTER

92 RFID-Chips

Staubkorngroße Funkempfänger und -sender, eingebettet in Waren, Bildern oder Wertpapieren, geben Auskunft über deren Identität – ohne dass der Besitzer es bemerken muss

WISSENSCHAFT IM ALLTAG

96 Meerwasserentsalzung

Der Bedarf an Trinkwasser wächst weltweit. Immer mehr Küstenländer setzen dabei auf Anlagen, die Energiegewinnung mit Meerwasserentsalzung kombinieren

WEITERE RUBRIKEN

- 3 Editorial:
Die Erforschung des Glücks
- 8 Leserbrief
- 9 Impressum
- 60 Im Rückblick
- 106 Vorschau

- 98 Rezensionen:
Georg Forster *Reise um die Welt*
Ian Stewart *Warum (gerade) Mathematik?*
Hansjakob Baumgartner
Biber, Wolf und Wachtelkönig
Björn Lomborg *Cool it!*
Rob Stewart *Sharkwater*