

■ **Leitthema** Main topic • Review articles

Mammadiagnostik Breast diagnosis

Redaktion: M. Reiser

- 324 Aktueller Stand und weitere Perspektiven der digitalen Mammographie**
Current situation and future perspectives of digital mammography
R. Schulz-Wendtland · K.-P. Hermann · T. Wacker · W. Bautz

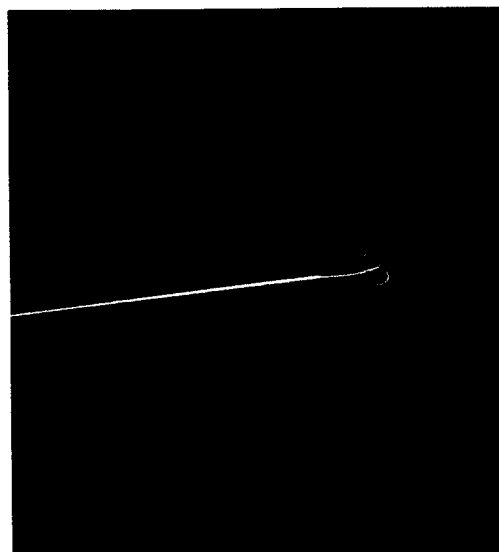
- 335 Workflow in der digitalen Screeningmammographie**
Workflow in digital screening mammography
U. Bick · F. Diekmann · E.M. Fallenberg

- 345 Einsatz brillanter Röntgenstrahlen in der Mammographie. Entwicklungen und Perspektiven von Phasenkontrasttechniken**
Application of brilliant x-rays in mammography. Development and perspectives of phase contrast techniques
T. Schneider · P. Coan · D. Habs · M. Reiser

- 351 Wertigkeit der Mamma-MRT als Ergänzung zu Mammographie und Sonographie bei Patientinnen mit erhöhtem Mammakarzinomrisiko**
Value of breast MRI as supplement to mammography and sonography for high-risk breast cancer patients
T. Schlossbauer · K. Hellerhoff · M. Reiser

- 358 Präoperatives Staging mit der Mamma-MRT: Pro und Kontra**
Magnetic resonance imaging in preoperative staging for breast cancer: Pros and contras
C.K. Kuhl · M. Braun

- 367 MR-gestützte Interventionen in der Mammadiagnostik. Indikationen, Techniken, Ergebnisse und Perspektiven**
Interventional MRI of the breast. Indications, technique, results and perspectives
K. Hellerhoff · T. Schlossbauer · P. Herzog · M. Reiser



Digitale Mammographie nach präoperativer Drahtmarkierung der Biopsiehöhle ▶ Seite 335

■ **Journal Club** Journal club

- 321 CT-Perfusion zur Therapieplanung des Rektumkarzinoms?**
S. Diederich
- 322 Ist die MRT die allein seligmachende Methode?**
J. Kramer

■ **Interventionelle Radiologie: How to do?**

Interventional radiology: how to do?

- 375 Arterielle Zugangswege in der interventionellen Radiologie**
Accessing arteries in interventional radiology
S. Knapp · C. Stroszczyński

■ **Quiz** Quiz

- 380 Chronischer purulenter Fluor und Kryptomenorrhö bei 16-jähriger Schülerin**
Chronic purulent discharge and cryptomenorrhoea in a 16-year-old school student
C. Grieser · H. Herzog · J. Mäurer · R.-J. Schröder