

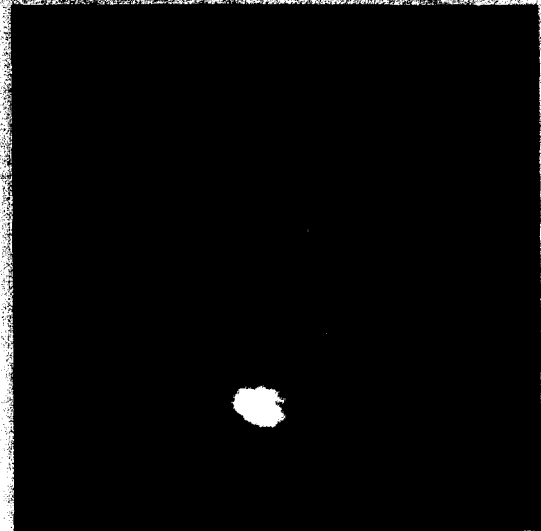
■ **Leitthema** main topic · Review articles

Diagnostik von Tränenwegserkrankungen

Diagnosis of tear duct diseases

Redaktion: M. Förl

- 338 Einführung zum Thema: Diagnostik von Tränenwegserkrankungen**
Introduction to the topic: Diagnosis of tear duct diseases
M. Förl
- 339 Anatomie und Physiologie der ableitenden Tränenwege**
Anatomy and physiology of efferent tear ducts
F. Paulsen
- 346 Basisdiagnostik bei Tränenwegserkrankungen**
Basic diagnostics of tearduct diseases
M. Förl · H. Busse
- 351 Interdisziplinäre Spezialdiagnostik bei Stenosen und Verschlüssen der ableitenden Tränenwege**
Interdisciplinary diagnostics for examination of lacrimal disorders
E. Domeier · M. Kühnemund · K.H. Wilhelm



Endoskopie der Tränenwege ▶ Seite 351

■ **Übersichten** Review articles

- 362 Zur Geschichte der optischen Signalgebung im Verkehrswesen**
The history of optical signals for traffic regulation
J. Draeger · V. Harsch

■ **Originalien** Original papers

- 369 Messung der Akkommodation mittels optischer Biometrie**
Measurement of accommodation using optical biometry
A. Nurispahic · K. Kotliar · I. Lanzl
- 376 Ophthalmodynamometrie des diastolischen retinalen arteriellen Kollapsdruckes. Korrelation mit dem systemischen Blutdruck**
Ophthalmodynamometry of diastolic retinal arterial collapse pressure. Correlation with systemic blood pressure
B. Harder · J.B. Jonas

■ **Kasuistiken** Case reports

- 381 Kryotherapie bei diskoidem Lupus erythematodes**
Cryotherapy in discoid lupus erythematosus (DLE)
M. Koch · J. Horwath-Winter · E. Aberer · W. Salmhofer · A. Klein