

■ **Leitthema** Main topic · Review articles

## Spezielle Probleme der Wirbelsäulenorthopädie

Special problems in spinal orthopedics

Redaktion: U. Weber

- 279 Einführung zum Thema: Die Geister, die wir riefen ... Spezielle Probleme der Wirbelsäulenorthopädie**  
Introduction to the topic: A Pandora's box... Special problems in spinal orthopedics  
U. Weber
- 280 Chronischer Rückenschmerz als somatoforme Schmerzstörung**  
Chronic low back pain as a somatoform pain disorder  
U.T. Egle · R. Nickel
- 285 Das Konzept der stationären Stufendiagnostik bei Patienten mit lumbalem Rückenschmerz. Orthopädische Kompetenz bei der Diagnostik und Behandlung von Rückenschmerzpatienten**  
Concepts of in-patient gradual diagnostics for patients with lumbar back-pain  
R. Kayser · K. Mahlfeld · C.E. Heyde
- 300 Postnukleotomiesyndrom. Operationsindikation, konservative und operative Behandlungsmöglichkeiten**  
Post disc surgery syndrome. Indications for surgery and conservative and operative treatment possibilities  
A. Krödel
- 307 Behandlungsmöglichkeiten bei thorakalen und lumbalen osteoporotischen Problemfrakturen**  
Treatment options for problematic thoracic and lumbar osteoporotic fractures  
C.E. Heyde · Z. Fekete · Y. Robinson · S.K. Tschöke · R. Kayser
- 321 Korrektur posttraumatischer und kongenitaler Kyphosen. Indikation, Technik und Ergebnisse**  
Correction of post-traumatic and congenital kyphosis. Indications, techniques, results  
D. Stoltze · J. Harms · B. Boyaci
- 339 Revisionschirurgie nach Bandscheibenprothesenimplantation**  
Revision surgery after implantation of a vertebral disc prosthesis  
C. Hopf
- 347 Wirbelsäulenerkrankungen und assoziierte ZNS-Fehlbildungen – Tethered-Cord und Arnold-Chiari-Fehlbildung**  
Spinal disorders and associated CNS anomalies – tethered cord and Arnold-Chiari malformation  
M. Čabraja · U.-W. Thomale · P. Vajkoczy
- 356 En-bloc-Spondylektomie und Defektrekonstruktion bei Primärtumoren und Solitärmetastasen der Wirbelsäule**  
En-bloc spondylectomy and reconstruction for primary tumors and solitary metastasis of the spine  
H. Halm · A. Richter · T. Lerner · U. Liljenqvist
- 367 Wirbelsäulenchirurgie bei Patienten in höherem Lebensalter. Sind operative Eingriffe an der alternden Wirbelsäule komplikationsträchtig?**  
Spinal surgery in the elderly. Does age have an influence on the complication rate?  
R. Sobottke · G. Csécséi · T. Kaulhausen · S. Delank · J. Franklin · E. Aghayev · T. Zweig · P. Eysel

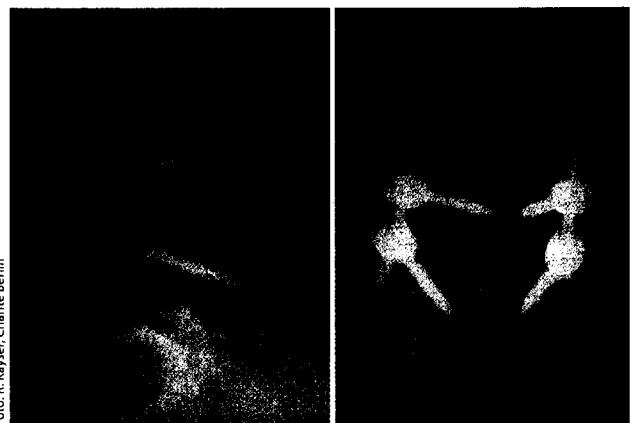


Foto: R. Kayser, Charité Berlin

Postoperativ nach Spondylose L4/5 in PLIF-Technik ▶ Seite 285