

EDITORIALS

Herausforderungen	3
Unsere Kompetenz ist unverzichtbar	3

KZVWL INTERN

Neuzulassungen 2007	52
---------------------	----

VZWL INTERN

Online-Rentenrechner	23
----------------------	----

POLITIK & BERUF

KV und VV am 16./17. Mai 2008 in Dortmund	4
Handwerkliche und prinzipielle Fehler des Gesundheitsfonds	15
GKV-Finanzentwicklung 2007	25
Hidden Agenda, Teil 2	26
Streitschrift an meine SPD	36
Neues von der BZÄK	41

FORTBILDUNG

54. Zahnärztetag Westfalen-Lippe 2008	6
Psychosomatik	34
Fortbildungsprogramm bis Juni 2008	48
„Der Neue“ - vom Main an die Ruhr	53

RECHT & STEUERN

Zahnärztliches Haftpflichtrecht 2008	32
Steuerliche Probleme rund um Zahngold	47

ALTERSZAHNHEILKUNDE

Die Betreuung älterer Patienten	16
---------------------------------	----

PRAXISMANAGEMENT

Die unsichtbare Gefahr MRSA	21
Neue Empfehlungen zur Endokarditisprophylaxe	22

BEMA-ABRECHNUNG

Fragen und Antworten zur BEMA-Abrechnung	18
--	----

GOZ-ABRECHNUNG

GOZ/GOÄ ...nachgefragt (8)	24
GOZ Aktuell 90	38

GESUNDHEIT & SOZIALES

PZR bei Diabetes-Patienten wichtig	40
------------------------------------	----

PR & MEDIEN

Soviel tun wie möglich!	42
Zahnärztlicher Kinder-Pass 6 - 12 Jahre	43

FORUM

Pflicht zur fachlichen Fortbildung gem. § 95d SGB V, Teil 2	20
Job- und Praxisbörse	21

AMTLICHE MITTEILUNGEN

ZÄKWL: Ersatzfeststellung Kammerversammlung	55
KZVWL: Veränderung in der Vertreterversammlung	52

AUS DEN BEZIRKSSTELLEN

Dortmund: Spende für die „Kindertafel“	44
Minden-Lübbecke: Praxisbezug der ZFA-Ausbildung	44
Stammtisch-Termine	45

VERSCHIEDENES

Termine des Zulassungsausschusses	46
Oldtimer-Fahrt nach Münster	46
Buchbesprechungen	56
Die Kriminalpolizei bittet um Mithilfe	58

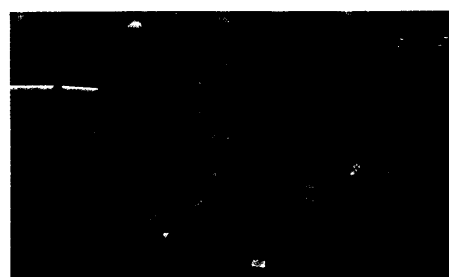
PERSONALIA

Geburtstage	54
Otto Berger posthum ausgezeichnet	57
Totengedenken	53

Fotos in diesem Heft: Dr. Branding (6), Rieckesmann (24), Möllers-Middendorf (17), dpa (7), Sietz (11), Privat (16), Bundestag (1)

Der Zahnärztetag Westfalen-Lippe 2008 fand vom 5. - 8. März in Gütersloh statt

6



Die Betreuung älterer Patienten stand im Mittelpunkt einer Anpassungsfortbildung

16



Eike Hovermann fehlt es an einer ehrlichen offenen Analyse unseres Gesundheitswesens

26

