

- 22 Rheumatoide Arthritis**
Geschlechtsspezifische Unterschiede
- 22 Ankylosierende Spondylitis**
NSAR: Häufigkeit gastrointestinaler Blutungen unterschätzt
- 25 Rückenschmerzen**
Interneuronenmodulation verhindert Schmerzsyndrom und Chronifizierung
- 26 Reaktive Arthritis**
Schwere der bakteriellen Gastroenteritis beeinflusst Erkrankungsrisiko
- 28 Rückenschmerzen**
Der optimale Weg zur Schmerzlinderung
- 29 Venöse Thromboembolie**
Innovation in der Antikoagulation
- 30 Femoroazetabuläres Impingement**
Virtuelle Hüftgelenk-Operationen
- 30 Femoroazetabuläres Impingement**
Patienten profitieren von Labrumrefixation
- 32 Hallux valgus**
Orthese verbessert Körperbalance und Gangstabilität
- 34 Gelenkbeschwerden**
Kollagen-Hydrolysat verbessert belastungsbedingte Gelenkbeschwerden
- 35 Hüftfrakturen**
Eine Herausforderung für das Gesundheitssystem
- 36 Autologe Chondrozytenimplantation**
Sport verbessert Langzeitergebnisse
- 38 Revisionen in der Endoprothetik**
Antibiotika – unverzichtbar in Knochenzementen
- 39 Stark traumatische Frakturen**
Niedrige Knochendichte mitverantwortlich
- 40 Metallische Implantate**
Probleme beim Check-in am Flughafen
- 40 Privatärztliche Abrechnungen**
Spezialisierung auf Orthopäden

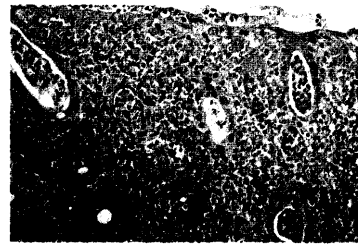


Bild: sciencepictures

Korreliert das Risiko an reaktiver Arthritis zu erkranken mit der Schwere einer vorangegangenen Gastroenteritis (S. 26)?

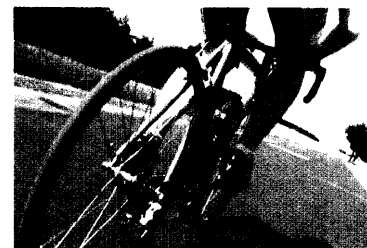


Bild: PIXELIO

Sportliche Aktivität unterstützt die Regeneration nach autologer Chondrozytenimplantation (S. 36).



Bild: Riede/Schaefer/Werner, Allgemeine und spezielle Pathologie, Thema 2004

Frakturen verursacht durch starke Traumata sind mit niedriger Knochendichte assoziiert (S. 39).



Bild: PIXELIO

Erkennen Metalldetektoren an Flughäfen endoprothetische Implantate (S. 40)?