

5/2008

GESUND LEBEN

Naturarzt-Check

► **Neigen Sie zu Depressionen?** 25

Christian Zehenter, Heilpraktiker

Hypericum: in jeder Hinsicht ein Nervenmittel

Johanniskraut vertreibt die schlechte Stimmung .. 31

Ursel Bühring, Heilpraktikerin

Herstellung, Wirkung und Nebenwirkungen von Duftkompositionen

Parfum: betörend oder störend? 34

Dr. rer. nat. Bettina Pabel

Bewusstsein

Depressionen

Den Zugang zur Welt wiederfinden 54

Christian Zehenter, Heilpraktiker

BEWUSST ERNÄHREN

Wildgemüse erkennen, sammeln und zubereiten

Von der Wiese auf den Tisch 37

Dipl.-Ing. agr. Brunhilde Bross-Burkhardt

Ein Plädoyer für grünen Tee

► **Das Herz-Feuer kühlen und den Geist beruhigen** .. 40

Christoph Wagner, Heilpraktiker

So sorgen Sie für eine gesunde Fettsäuren-Balance

► **Leinöl – ein vergessenes Heilmittel für jedermann** .. 43

Kyra Hoffmann-Nachum, Heilpraktikerin

Zitronenmelisse

Heilkräftiges Küchenkraut mit Zitronenduft 46

Dipl.-Biol. Susanne Kudicke

... UND AUSSERDEM

Editorial 3

Leserforum 6

Für Sie notiert 48

Vorschau 55

Impressum 55

► = Titelthema

Zum Titelbild:

Ein Anatom sieht überall Ähnlichkeiten mit dem menschlichen Körper. Sogar der geschwungene Bogen des Kürzels unserer Währung (Euro/€) mit seinen Querbalken kann sich in eine überdimensionale, zerschnittene Nierenform verwandeln, die wie ein teures, lebensrettendes Gut über der Bankenmetropole schwebt und den Wert des Lebens über den des Geldes stellt.

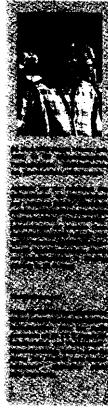
Einhefter, nur in einem Teil der Auflage Seite 27–30

Sonderdruck

Naturarzt

bewußt leben gesund ernähren natürlich heilen

Wenn die Seele die Sprache verliert ... fängt der Körper an zu reden. Wie seelische Einflüsse körperlich krank machen.



Jeder merkt im Verlauf seiner Alltagsaktivitäten immer wieder kleine Veränderungen, z. B. Schläfrigkeit, bei denen kein eigentlich krankhafter Befund festzustellen ist. In diesen Situationen sind psychosomatische Störungen im Bereich des Vegetativnervensystems, psychosomatische Störungen sind oft Ausdruck einer Anpassungsreaktion bzw. einer Krisenreaktion auf ein äußeres oder inneres Ereignis.

Die Beschwerden der Psychosomatik sind oft Ausdruck einer Anpassungsreaktion bzw. einer Krisenreaktion auf ein äußeres oder inneres Ereignis.

Psychosomatische Störungen sind oft Ausdruck einer Anpassungsreaktion bzw. einer Krisenreaktion auf ein äußeres oder inneres Ereignis.

Naturarzt
-Sonderdruck

„Wenn die Seele die Sprache verliert ... fängt der Körper an zu reden. – Wie seelische Einflüsse körperlich krank machen“

Psychosomatische Artikel-Reihe von

Dr. med. W.-J. Maurer, die in unregelmäßiger Folge im **Naturarzt** erschienen ist.

Ich bestelle Sonderdruck(e) (32 S.) zum Preis von € 6.– incl. Versandspesen und MwSt.

Zahlungsweise:

Voraus-Scheck anbei
 Gegen Abbuchung

Bankverbindung:

Konto BLZ

Bank **X**

Datum Unterschrift des Bestellers

Absender:

Name, Vorname

Straße, Haus-Nr.

PLZ, Ort

Ausfüllen und einsenden an
**Naturarzt • Feldbergstr. 2
61462 Königstein**