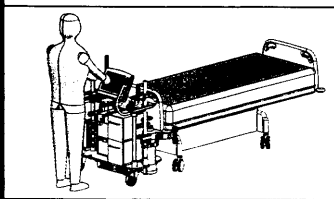


24 PROFESSIONELLER PFADFINDER

Verkalkungen der Herzkranzgefäße sind eine Hauptursache für Herz-Kreislauf-Erkrankungen. Bislang ist die Diagnose jedoch aufwändig und für den Patienten belastend. Wissenschaftler des Fraunhofer-Instituts für Grafische Datenverarbeitung (IGD) haben nun in Zusammenarbeit mit Ärzten des Universitätsklinikums Frankfurt ein neues Verfahren entwickelt, mit dem Arterienverkalkungen schneller und schonender diagnostiziert und dargestellt werden können.



36 MOBILE INTENSIVSTATION BEEENDET TRANSPORT-ALBTRAUM



Innerklinische Transporte von intensivpflichtigen Patienten sind in vielen Fällen unausweichlich. Das zum Teil waghalsige Mitführen von Gasflaschen, Infusionspumpen, Notfallbeatmungsgeräten, Monitoren und Sekretabsaugern auf dem Bett des Patienten ist zwar in vielen

Häusern gängige Praxis, wirft aber nicht nur in medizinischer Hinsicht zahlreiche Probleme auf. Ein neues Transportsystem, das gemeinsam mit der Unfallklinik Murnau entwickelt wurde, soll nun Abhilfe schaffen.

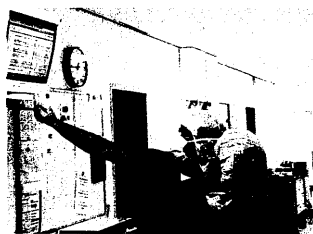
37 RADIO IM ‚RUHESAAL‘

Rund um den Operationstisch herrscht rege Betriebsamkeit, ein Monitor gibt Auskunft über noch im Einsatz befindliche Bauchtücher und wenn der Eingriff dem Ende zugeht, wird automatisch der Anästhesist benachrichtigt – in modernen Krankenhäusern könnten Szenarien wie diese schon bald zum Alltag gehören. Wie Radio Frequency Identification (RFID) die Abläufe im OP-Bereich unterstützen kann und welche weiteren Einsatzbereiche möglich und sinnvoll sind, untersucht das Klinikum Rechts der Isar der Technischen Universität München.



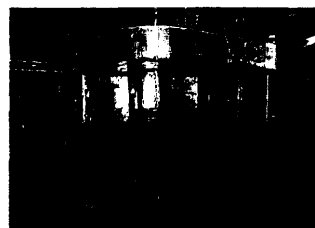
40 ALLES UNTER EINEM DACH

Das Klinikum Neumarkt hat seine IT-Landschaft umgestellt: Statt auf modular aufgebaute Systeme setzt das Krankenhaus nun auf ein skalierbares Informationssystem. Die portalfähige, auf .NET-Technologie basierende KIS-Lösung bringt alle Einzellösungen unter einen Hut. Das ist bequemer, spart Arbeitszeit und liefert darüber hinaus noch weit mehr Informationen als die bisherige Methode.



48 ÖKOLOGIE UND ÖKONOMIE VEREINT

Beim Brennstoff-, Strom- und Wasserverbrauch sowie beim CO₂-Ausstoß pro Fallzahl liegt das Klinikum Bad Hersfeld unter dem Durchschnitt vergleichbarer Krankenhäuser. Mit ein Grund dafür ist das jährlich stattfindende Benchmarking. Hier überprüft das nordhessische Kreis Krankenhaus, wie sich der Ressourceneinsatz optimieren lässt – mit erstaunlichen Ergebnissen.



fbmt-Informationen

17 UNGLAUBLICHE WELT

Nanotechnologie für Medizinprodukte – Teil 1

Prof. Dr.-Ing. Jörg Vienken, BioSciences Fresenius Medical Care: „Auf dem Würzburger Medizintechnik Kongress wird demonstriert, welchen Einfluss Nanotechnologie in Zukunft auf die Medizintechnik haben wird.“

19 WÜRZBURGER MEDIZINTECHNIK KONGRESS

Vorträge, Industrieausstellung, Zertifizierung

Special Medizin- und Diagnosetechnik

21 Titelstory: Nicht nur ein OP-tisches Vergnügen

Das Ev. Amalie Sieveking-Krankenhaus arbeitet mit voll integriertem OP

24 PROFESSIONELLER PFADFINDER

Neue Software automatisiert die Darstellung von Arterienverengungen

26 KLARE EINBLICKE

Neue HD-Plattform erhöht die Qualität der Endoskopie

30 ROUTINIERS AUS BITS UND BYTES

Softwaretools unterstützen Ärzte in ihrer Alltagsarbeit

32 KOMPLEXITÄT IN IHRER SCHÖNSTEN FORM

Integrative Prüfverfahren minimieren Gefährdungen und Kosten

36 MOBILE INTENSIVSTATION BEEENDET TRANSPORT-ALBTRAUM

Multifunktionaler Geräteträger vereinfacht den innerklinischen Transport

Krankenhauslogistik

37 RADIO IM ‚RUHESAAL‘

Klinikum Rechts der Isar testet die Wirksamkeit von RFID im Operationssaal

IT-Systeme

40 ALLES UNTER EINEM DACH

Klinikum Neumarkt konzentriert alles auf der Oberfläche einer neuen KIS-Lösung

42 SICHER WIE HOMEBANKING, EINFACH WIE SURFEN

Klinikum Oldenburg realisiert externen Zugriff mit SSL-VPN

43 SPANNUNGSEINBRUCH IST KEIN BEINBRUCH

USVs im Jorvi Hospital in Finnland schaffen Betriebssicherheit