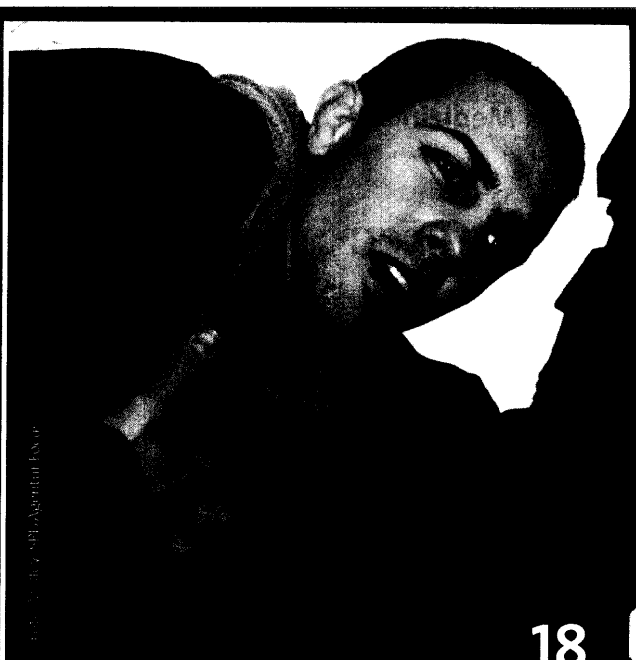




Foto: H. Schulz



ES GEHT WIEDER LOS

Bald werden wieder verängstigte Patienten in Ihrer Praxis sitzen, die fürchten, sich eine schreckliche Zeckenkrankheit zugezogen zu haben. Wie groß ist das Risiko für FSME und Lyme-Borreliose wirklich?

SEITE 12

SPRECHEN SIE MIT IHM

Kann er ohne größere Luftnot noch ganze Sätze artikulieren, handelt es sich sehr wahrscheinlich um einen leichteren Asthmaanfall. Andernfalls ist die Situation eher brenzlig. Weitere Tipps, wie Sie mit einfachen Mitteln Asthma-Notfälle erkennen.

SEITE 18

Inhalt

AKTUELLE MEDIZIN

5 Blickdiagnose

Unklarer Tumor am Knie

6 Kongress-Highlights

Cardio Update in Wiesbaden

7 Nachgefragt

Das Frühjahrsgeschäft mit den Diäten
Interview mit H. Hauner, München

8 Unternehmen Arztpraxis

- Wichtige Banken sind sich einig:
Gute Zukunftschancen für niedergelassene Ärzte
- Neue Regeln für die Wirtschaftlichkeitsprüfung:
Prüfbescheide für 2005 gehören in den Papierkorb
- Erste Erfahrungen mit VÄndG:
Zweitpraxis bleibt unerreichbar
- KVB warnt vor Systemausstieg –
Existenz auf dem Spiel

12 Report

Die Winterpause war nur kurz –
Schon machen die Zecken wieder mobil

Kongressberichte

16 Verpilzte Zehennägel bei Diabetikern

17 Sind Sie ein guter Hiobsbote?

18 Wann ist ein Asthmaanfall ein Notfall?

21 Kind mit episodischem Giemen

22 Kritisch gelesen

- Mögen Herzschrittmacher keine Musik vom iPod?
- Komplementärmedizinische Arzneimittel und Nebenwirkungen
- Blutdrucksenkung mit totaler Reninblockade
- Mehr Sportgruppen für Diabetiker!
- Stress erhöht das Zervixkarzinomrisiko
- Blutende Baby-Brustwarze
- Gibt's für die Depression bald einen Bluttest?
- Verfärbungen um die Augen
- Frühes Ösophaguskarzinom: Operation oder endoskopische Resektion?

MMW-NEWSLETTER – JETZT AUF MMW.DE BESTELLEN!

Das Neueste, Wichtigste, Spannendste direkt per E-Mail: Unser 14-tägiger kostenloser Newsletter hält Sie auf dem Laufenden.

SO ERREICHEN SIE UNS:

MMW (Münchener Medizinische Wochenschrift)-
Fortschritte der Medizin · Urban & Vogel GmbH
Neumarkter Straße 43 · D-81673 München
Fax: 089/4372-1420 · E-Mail: einecke@urban-vogel.de
www.cme-punkt.de/www.mmw.de



BITTE BEACHTEN SIE IM NÄCHSTEN HEFT
UNSERE ZERTIFIZIERTE FORTBILDUNG ZUM
THEMA OSTEOPOROSE