

IM GESPRÄCH

- 130 „Mehr als nur Händchenhalten“
Spezialisierte Betreuung von an Demenz Erkrankten für den OP
SIMONE GURLIT

PFLEGEPRAXIS

- 134 **X** Qualifikationen von Nöten
Expertenstandard „Pfleger von Menschen mit chronischen Wunden“
EVA-MARIA PANFIL
- 138 **X** „Hard-to-heal“ – was tun?
Behandlung bei therapiefraktären Wunden mit Amelogenin
ANDREAS KÖRBER UND JOACHIM DISSEMOND
- 141 **X** Lücken in der Hygiene gefährden Patienten und Mitarbeiter
Patienten mit MRSA-Kolonisation oder -Infektion in der ambulanten Pflege
BARBARA LOCZENSKI

- 145 **Gewohnte Muster durchbrechen**
Gewalt gegen Pflegende – Teil 1
ANITA BREER, MEIKO FRISCHKORN, TOBIAS KATHMANN
UND BIRGIT PANKE-KOCHINKE

- 149 **Verbesserungsbedarf im System**
Medikationsfehler im Krankenhaus – Zahlen und Präventionsansätze
HARDY-THORSTEN PANKNIN

RECHTSFRAGEN

- 152 **Regelleistungen sind nicht erlaubt**
Ein-Euro-Jobs in der Pflege
MARTINA WEBER

PFLEGE PÄDAGOGIK

- 155 **Beruhigung und regelmäßige Atmung sind das Ziel**
Schritt für Schritt zur Handlungssicherheit – Teil 11:
Atemstimulierende Einreibung
BIRTE MENS DORF

PFLEGEWISSENSCHAFT

- 158 **X** Dekubitusprävention und -therapie in der Pädiatrie: Ergebnisse einer deskriptiven Studie
ANNA-BARBARA SCHLÜER, EVA CIGNACCO UND RUUD J. HALFENS

PFLEGE MANAGEMENT

- 162 **Möglichkeiten, Chancen und Grenzen in der Umsetzung**
Die Einführung des Nationalen Expertenstandards in der Pflege
NADA RALIC
- 166 **Es herrscht großer Wissensdurst**
Fortbildungsverhalten von Mitarbeitern in der Krankenpflege
JOACHIM CONRAD UND ALF-HENDRIK KRAUSS
- 170 **Ressourcen bedarfsgerecht und mitarbeiterorientiert einsetzen**
Flexible 5-Tage-Woche in der stationären Krankenpflege
LARS HERRMANN UND ANDREAS HOFF

CAMPUS

- 174 **Schnelles Handeln erforderlich**
Von Fall zu Fall
MELANIE MESSER
- 176 **Leitmerkmal Juckreiz**
Gesundheitsstörungen erkennen
UDO K. LINDNER

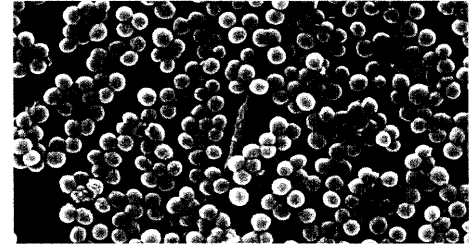


Foto: CCDC/Janice Carr/Jeff Hageman, M.H.S.

141 MRSA in der ambulanten Versorgung
Fehlende Hygienemaßnahmen gefährden Patienten und Mitarbeiter. Die Ergebnisse einer Befragung von 50 Pflegediensten in Berlin zeigen wichtige Ansatzpunkte für eine Verbesserung in der ambulanten Versorgung auf.



Foto: Werner Krüper

138 Neue Wundauflage im Praxistest
Was tun bei therapiefraktären Wunden wie einem Ulcus cruris venosum? Eine neue Wundauflage mit Amelogenin, die das Wundmilieu aktiv modifiziert, bietet hier neue Therapieansätze.



145 Gewalt gegen Pflegende
Wie funktioniert aus der Sicht von Pflegenden der Mechanismus der Gewalt, die gegen sie ausgeübt wird? Und was kann man tun, um diese Gewalt zu reduzieren? Eine Studie der Fachhochschule Osnabrück gibt Antworten.

- 125 Editorial
- 126 Impressum
- 128 Kurzberichte
- 173 Varia
- 179 Neue Produkte
- 180 Veranstaltungen
- 182 Buchtipps
- A19 Stellenmarkt/Anzeigen

X = Schwerpunktthema

Das Titelbild wurde im Johanniter-Krankenhaus Genthin-Stendal gGmbH, Standort Stendal, aufgenommen.

In einem Teil der Auflage liegen Prospekte des VNR Verlages und der HomeCare Akademie bei.