

■ **Schwerpunkt** Main topic • Review articles

Frühformen rheumatischer Erkrankungen

Early stages of rheumatic diseases

Redaktion: W.L. Gross

261 Frühformen rheumatischer Erkrankungen

W.L. Gross • M.P. Manns

263 Frühe rheumatoide Arthritis

Early rheumatoid arthritis
G. Schett

271 Frühe Spondyloarthritis

Early spondyloarthritis
E. Märker-Hermann

278 Systemische Sklerose

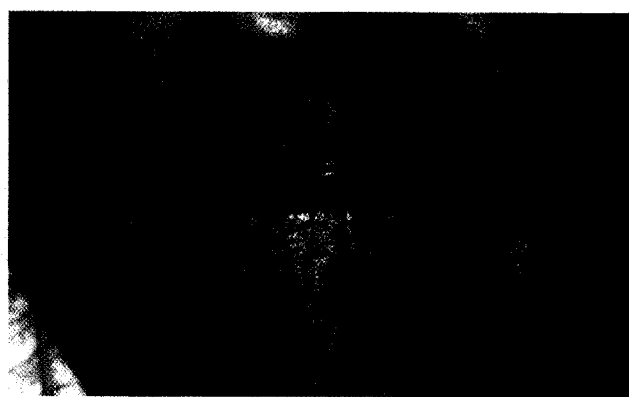
Systemic sclerosis
U. Müller-Ladner

286 Hypereosinophiles Syndrom und Churg-Strauss-Syndrom. Ist die Differenzierung der Syndrome klinisch relevant?

Hypereosinophilic syndrome and Churg-Strauss syndrome: is it clinically relevant to differentiate these syndromes?
B. Hellmich • K. Holl-Ulrich • H. Merz • W.L. Gross

297 Hepatitis-assoziierte Kryoglobulinämie

Hepatitis associated cryoglobulinemia
S. Pischke • M. Cornberg • M.P. Manns



Tabakbeutelmund als Ausdruck einer beginnenden limitierten systemischen Sklerose ▶ Seite 284

■ **Kasuistiken** Case reports

346 Digitale Ischämien bei einer Patientin mit großzelligem Lungenkarzinom

Digital ischemia of a patient with undifferentiated large cell lung cancer
I. Schmid • M. Fliegner

349 28-jähriger Patient mit erfolgreich behandelter dilatativer Kardiomyopathie

28-year old patient with successfully treated dilatative cardiomyopathy
E. Burri • M. Decker • U. Eriksson • P. Buser • L. Hunziker

■ **Arzneimitteltherapie** Drug therapy

353 Antidementiva – wem nützen sie wirklich?

Antidementia drugs – response or non-response?
H. Förstl

■ **Klinische Studien** Clinical studies

360 ASS zur Prophylaxe kolorektaler Karzinome

ASS in the prophylaxis of colorectal cancer
C. Pox • W. Schmiegel • S. Nitschmann