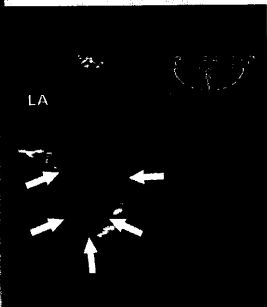


DMW

Deutsche
Medizinische Wochenschrift

10 | 7.3.2008

Seiten 443 – 494 • 133. Jahrgang



Was sehen Sie?
(siehe Mediquiz S. 469).

Prinzip & Perspektive | Review article

- 471 COPD: Von der Pathogenese zur Therapie
Chronic obstructive pulmonary disease: from pathogenesis to treatment
A. R. Kocuzulla, C. Vogelmeier

Aktuelle Diagnostik | Review article

- 476 **Titelthema** Zunehmende Verbreitung der Nephropathia epidemica
in Deutschland – Virologische und ökologische Aspekte
Increase in the number of cases of epidemic nephropathy in Germany:
virological and ecological aspects
E. Krautkrämer, M. Zeier

Übersicht | Review article

- 479 **Titelthema** Thyreotoxische Krise – ein Update
Thyroid storm – thyrotoxic crisis: an update
S. Karger, D. Führer

Korrespondenz | Korrespondenz

- 485 **Leserbrief**
Überwachungsstrategien beim Barrett-Ösophagus –
Pro Barrett-Überwachung – Contra endoskopische Resektion
B. H. A. von Rahden, H. J. Stein / T. Rabenstein

Mitteilungen der DGIM

- 487 Leitlinienbeauftragter der Deutschen Gesellschaft für Innere Medizin (DGIM)
- 487 Nephro Update:
Aktuelles Wissen kompakt und praxisnah
- 488 DGIM Intensivkurse 2008
- 491 **Veranstaltungen**
- 493 **Impressum**

Titelbildvorlage:
Medulläres Schilddrüsen-
karzinom; Punktionszytologie,
garbenförmige Anordnung
spindelförmiger Tumorzellen
(Allgemeine
und spezielle Pathologie,
Riede, Schäfer,
Georg Thieme Verlag KG).