

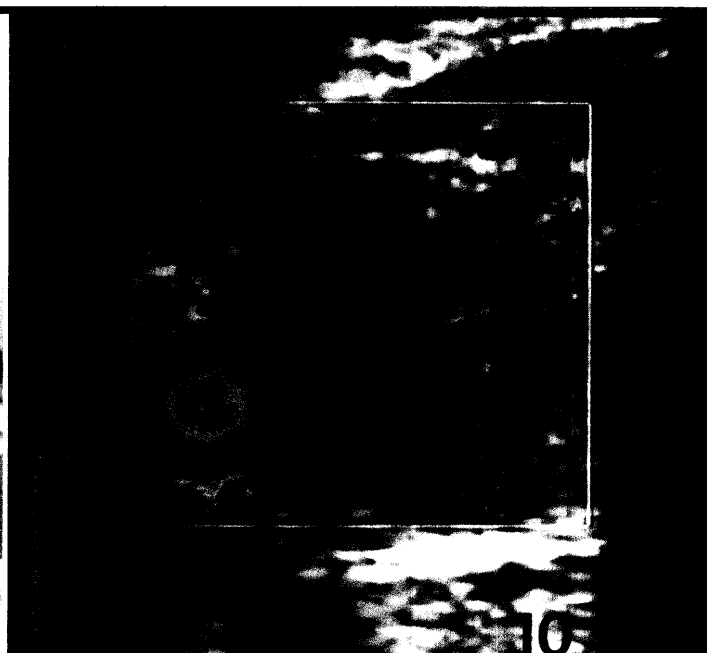


6

KANN MAN DIESE IMPFUNG NOCH EMPFEHLEN?

Zwei junge Mädchen erlitten kurz nach einer HPV-Impfung einen Herzstillstand. Gibt es einen Zusammenhang mit der Vakzine? MMW fragte den Präsidenten der Paul-Ehrlich-Gesellschaft.

SEITE 6



10

WARUM SIE AN DIE SCHILDDRÜSE DENKEN SOLLTEN

... wenn ein Patient an einer rheumatologischen Erkrankung leidet? Weil Autoimmunerkrankungen nicht selten im Doppelpack daherkommen. Welche Kombinationen hier infrage kommen, verrät unser Report.

SEITE 10

Inhalt

AKTUELLE MEDIZIN

5 Blickdiagnose

Schmerzlose Oberlidsschwellung

6 Nachgefragt

Zwei ungeklärte Todesfälle – Können wir die HPV-Impfung noch empfehlen?

Interview mit J. Löwer, Langen

7 Leserforum

8 Unternehmen Arztpraxis

Von Hausarzt zu Hausarzt

Autor: G. W. Zimmermann, Hofheim

- Nr. 01436 EBM kann auch mehrfach berechnet werden!
- Auslaufmodell Disease Management?
- Patientenzuzahlungen bei physikalischer Therapie beachten!
- Chlamydien-Screening bleibt IGeL

10 Report

Autoimmunerkrankungen kommen oft im Doppelpack: Weshalb Sie bei Rheumakranken auch an die Schilddrüse denken sollten

14 Kongressberichte

- Der „Navi“ verbessert die Reanimation
- Vorsicht bei Gewitter – Asthmaalarm!
- Demenz verschleierte Nierenprobleme
- Müdigkeitstest für Autofahrer?

20 Kritisch gelesen

- Typ-2-Diabetes-Risiko einfach abschätzen
- Herzhaftes Kratzen reicht bis ins Hirn
- Seit 35 Jahren Knoten am Hals
- Durchleuchten wörtlich genommen
- Physiotherapie nach Kniegelenk-Arthroplastik
- Bei Herzinsuffizienz lieber nicht abnehmen?
- Bauchschmerzen und Fieber bei Diabetikerin
- Längerer Schlaf hält Knaben schlanker
- Bilateraler Pneumothorax durch Akupunktur
- Brisante „Zyste“ im Abdomen
- Mikroskopische Kolitis auf dem Vormarsch

SO ERREICHEN SIE UNS:

MMW (Münchener Medizinische Wochenschrift)-
Fortschritte der Medizin · Urban & Vogel GmbH
Neumarkter Straße 43 · D-81673 München
Fax: 089/4372-1420 · E-Mail: einecke@urban-vogel.de
www.cme-punkt.de/www.mmw.de