

# IN Fo ONKOLOGIE

Interdisziplinäre Fortbildung in der Onkologie

## Fortbildung



### Übersicht

40 Therapie von Lebermetastasen: multimodale Ansätze unterstützen den Goldstandard R0-Resektion

### CME-Fortbildung

43 Der aktuelle Stand beim Merkelzellkarzinom  
51 CME-Fragen

### Vorankündigung

In Heft 2 der InFo Onkologie erscheint eine CME-Fortbildung zum Prostatakarzinom.

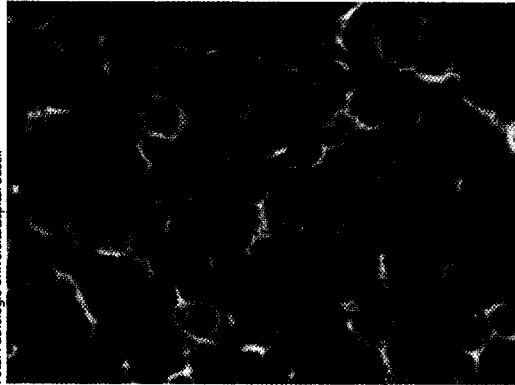


Foto: Pathologie Universitätsklinik Basel.

Typischer histologischer Befund eines Merkelzellkarzinoms. Chronische Lichtexposition gilt als Hauptrisikofaktor für diese Tumorerkrankung, die fast ausschließlich Weiße betrifft. Auf den neuesten Stand bringt Sie unsere CME-Fortbildung ab Seite 43.

## ONKOLOGIE aktuell

### Kongressberichte

53 Highlights von der Jahrestagung der American Society of Hematology  
57 Neue Therapiewege beim ErbB2-positiven Mammakarzinom

### Neues aus der Forschung

61 Wie das Epstein-Barr-Virus einen Apoptose-Mechanismus ausschaltet  
MicroRNAs sagen Metastasierungsrisiko voraus  
62 Neuer methodischer Ansatz für Proteomics

## Rubriken

8 Editorial Board  
64 InFo Pharm  
70 Impressum  
71 Onkologie im Bild: Riesentumor an der Schamlippe



Foto: C. Rudloff

Radiofrequenzablation: Lebermetastasen sind wesentlich häufiger als primäre Lebertumoren und prognostisch von großer Bedeutung. Neue Aspekte in der Therapie lesen Sie in der Übersicht ab Seite 40.

## Kooperationspartner

**BNHO**

Berufsverband der Niedergelassenen Hämatologen und Onkologen in Deutschland

**AIO**

Arbeitsgemeinschaft Internistischer Onkologie

## Beilagen

Medizin Forum aktuell (Nr.458)  
**Radioimmuntherapie zur Konsolidierung beim follikulären Lymphom: progressionsfreies Überleben um zwei Jahre verlängert**  
Medizin Forum aktuell (Nr.461)  
**Bortezomib in der Myelomtherapie: Überlegenheit gegenüber Standardtherapien**  
Medizin Forum aktuell (Nr.462)  
**ATAC-Studie: Überlegenheit von Anastrozol auch langfristig belegt**

Die Power-Jobbörse für Mediziner

