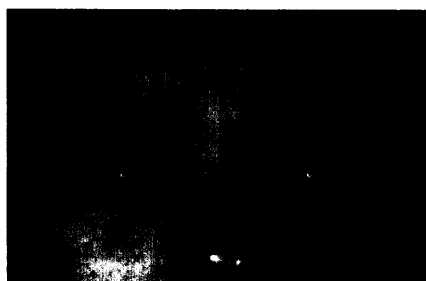
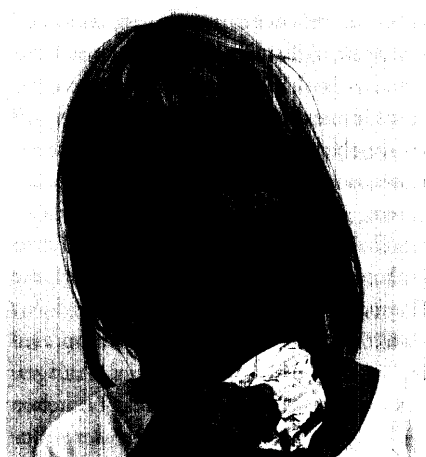


Pä 5+6/07

PÄDIATRIE



Fünffähriges Mädchen mit Louis Bar-Syndrom. Das autosomal rezessive Erbleiden ist unter anderem mit neurologischen Störungen und dem Auftreten von Teleangiektasien assoziiert. Zu den weiteren Komplikationen gehört ein T-Zell-Defekt mit verminderter Immunkompetenz. Die Kinder neigen zu Infekten und haben ein erhöhtes Malignom-Risiko.



Das minimale oder sehr selektive Essverhalten eines Kindes ist oft Anlass besorgter Eltern sich über den Ernährungszustand ihrer ansonsten gesunden Kinder Gedanken zu machen. Selten sind jedoch die Folgen von Fehl- und Mangelernährungszuständen auf den ersten Blick erkennbar. Welche Kinder sind nun gefährdet?

Schwerpunkt

Infektionen

Das infektanfällige Kind 6

Physiologische und pathologische Infektanfälligkeit und Früherkennung von primären Immundefekten

Dr. med. Richard Eyermann

Rotavirus-Gastroenteritis 13

Impfstoff schützt Kleinkinder wirksam vor akutem Brechdurchfall

Dr. Claudia Reinke

Gastroenterologie

Fehl- und Mangelernährung im Kindesalter: 17

Welche Kinder sind gefährdet? Wie abklären? Wie behandeln?

Dr. med. J. Spalinger, Dr. med. S. Schupp

Impfen

Impfen bedarf einer speziellen ärztlichen Sorgfalt! 19

Informationen des Forums Praxispädiatrie

Säuglingsernährung

20 Jahre Allergieprävention durch Einsatz eines partiellen Hydrolysats 20

Prof. Dr. med. Kurt Bärlocher

Kalender/Onlinetipp 31