

## Kopf-Hals-Tumoren

EHNS·ESTRO

Ist die Neck-Dissection noch zeitgemäß? Die aktuellsten Studien zu dieser und anderen Fragen wurden auf dem „Meeting on Innovative Approaches in Head and Neck Oncology“ vorgestellt. Wir waren für Sie vor Ort.

50

## Folgeschäden vermeiden

Anthrazykline wirken hoch effektiv, haben aber auch gefährliche Nebenwirkungen. Mit einer adäquaten Supportivtherapie sind Folgeschäden vermeidbar.

55

## Moderne Zytogenetik

Akute Leukämien sind sehr heterogene Krankheitskomplexe mit z. T. ganz unterschiedlichen Prognosen. Um die richtige Therapieentscheidung treffen zu können, ist eine exakte Diagnostik unabdingbar.

61

## Fortbildung

### Kongressbericht

- 50 — Meeting on Innovative Approaches in Head and Neck Oncology  
Optimierte Behandlung für lokal fortgeschrittene Kopf-Hals-Tumoren

### ASO – Supportivtherapie

- 55 — Substanzbezogene Supportivtherapie  
Adäquate Begleitmaßnahmen bei Tumorthherapie mit Anthrazyklinen  
Karin Oechsle und Carsten Bokemeyer

### Diagnostik in der Onkologie

- 61 — Tumordiagnostik „State of the Art“  
Moderne Zytogenetik bei akuten Leukämien  
Torsten Haferlach et al.

## Service

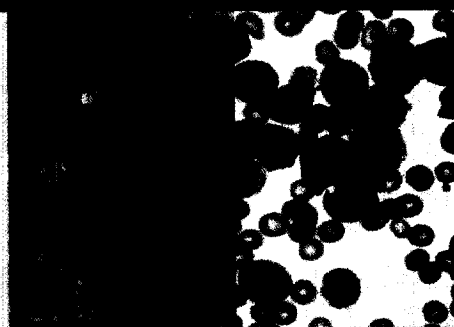
- 66 — Neuer Treffpunkt zum virtuellen Kollegengespräch  
Plexus – Praxistipps zum Stöbern und Mitmachen
- 69 — Windows-Betriebssysteme  
Vista olé! XP ade?

## Daten, Fakten und Hintergründe

- 76 — Lungenzug durch Europa

### Rubriken

- 49 — Quiz  
71 — Pharma-Informationen  
77 — Impressum



Fotos: T. Haferlach, München

### Titelbild

Bei der Diagnostik akuter Leukämien ist eine zytogenetische Untersuchung erforderlich. Im Bild sieht man die Chromosomenanalyse einerAML M4eo mit t(8;21)(p23;q22) sowie mit 11q23/MLL-Translokation (t(11;22)(p23;q11). Mehr zur Diagnostik akuter Leukämien lesen Sie S. 61.

Offiziell  
und l  
der D  
Deut

J

□

□

Aus  
€ 4  
Vers

RISI  
10 T  
und  
Zeits