

Fachliteratur

Endometriose

- 4_ Ist eine tief infiltrierende Endometriose mit Darm- und Lymphknotenbefall noch als benigne anzusehen?
- 4_ Ist die Endometriose-Rezidivrate nach ovarieller Hyperstimulation erhöht?

Menopause

- 6_ Spielt Estrogenmangel eine Rolle in der Pathogenese der Riesenzellarteriitis?
- 6_ Kognitive Funktionen bei Frauen in der frühen und späten Postmenopause
- 7_ Spielt Hyperventilation eine Rolle in der Pathophysiologie des prämenstruellen Syndroms?
- 8_ Zusammenhang zwischen Knochenmineraldichte und arterieller Elastizität

Mammakarzinom

- 9_ Brustkrebs-Screening zukünftig mit Atemluft?
- 9_ Erhöhtes Brustkrebsrisiko bei starker Gewichtszunahme nach der Menopause
- 10_ Streut ein hautnah lokalisierter Brustkrebs eher in die axillären Lymphknoten?
- 11_ GnRH-Analoga supprimieren die Invasivität von Brustkrebszellen

Ovarialkrebs

- 12_ Wirkt sich Adipositas auf das Überleben bei Ovarialkrebs aus?
- 13_ Symptomindex für Ovarialkrebs – Erfolg versprechender Weg zur früheren Diagnose?

PCO-Syndrom

- 14_ Was spricht für einen genetischen und hereditären Hintergrund der Endokrinopathie?

Berichte

Hormonersatztherapie

- 16_ Prof. Dr. med. A.O. Mueck
Risiko venöser Thromboembolien unter HRT

Kongresse/Berichte

Reproduktionsmedizin

- 22_ Präimplantationsdiagnostik
Wer nicht wagt, der nicht gewinnt
- 23_ Fertilitätserhaltende Maßnahmen bei Krebspatientinnen: Zwei Wochen vor Chemotherapie ausreichend
- 23_ Stimulation auch in der Lutealphase möglich
- 23_ IVF/ICSI als Leistung der integrierten Versorgung: Profit für Paare, Kassen und Zentren?
- 24_ Ovarielle Stimulation und embryonales Aneuploidierisiko
Entwarnung durch US-Studien
- 24_ Ovarielle Stimulation bei PCO-Frauen
Gonadotropine sicherer als Clomifen
- 24_ Folgen der Sparmaßnahmen in der Reproduktionsmedizin
Weiter Rückgang bei IVF und ICSI, aber auch bei Inseminationen
- 25_ Geburtenschwund, Politik und Gesellschaft
Sterben die Deutschen aus? Das politische Lamento und die Realität
- 26_ Aneuploidie-Screening und IVF-Erfolgsraten
Hilfreich oder reine Geldmacherei?

Psychosomatische Frauenheilkunde

- 27_ Die kritischsten Zeitpunkte sind
Diagnose und Tumorrezidiv
- Supportivtherapie
- 28_ Therapieprinzipien in der onkologischen Supportivtherapie

Pharmaforum

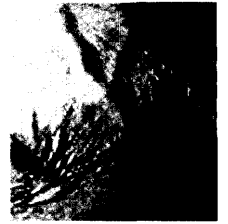
Krebsdiagnostik

- 30_ Aufhellung mit lokalem Estriol verbessert
Beurteilung von Zytologie und Kolposkopie

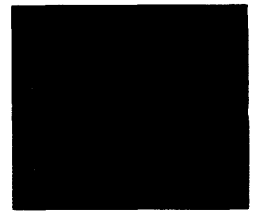
Sexualstörungen

- 31_ Erstes Testosteronpflaster für Frauen

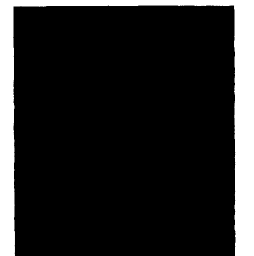
Impressum



6_ Estrogenmangel und Riesenzellarteriitis



7_ Stocking of Cambridge: Test für Planungsvermögen



15_ DNA-Microarray: Gen-Expressionsmuster im Fettgewebe von adipösen PCOS-Patientinnen



24_ Reproduktionsmedizin



Titelbild