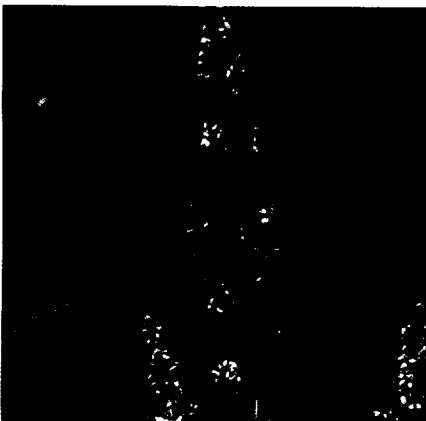


8

Kaposi-Sarkom

Mit der Aids-Ära kam Bewegung in Prävalenz und Forschung. Trotzdem ist noch vieles an diesem Tumor unklar.



16

Haschisch-Allergie

Die kann man nicht nur nach zu vielen Besuchen im Coffeeshop, sondern auch berufsbedingt bekommen.



46

Vom Betreuer zum Konsiliarius

Der neue EBM erfordert ein Umstrukturieren der Praxis. Patienten mehrmals im Quartal zu sehen, ist unwirtschaftlich.

Medizin

- 6 So sensibel sind Europäer
- 6 So empfindlich sind Frauen
- 7 Neues von der PARSIFAL-Studie
- 8 Aids überlebt, an Kaposi-Sarkom gestorben
- 10 Spezielle Probleme bei dunkler Haut
- 11 Bringen Skinomics und Proteomics die Dermatologie weiter?
- 12 Wenn Tumor-Therapie die Haut ergreift
- 14 Mit den Waffen der Natur Allergien bekämpfen
- 16 Berufskrankheit Haschisch-Allergie
- 18 Calcineurin-Inhibitoren auch gegen Handekzem
- 21 Anaphylaxie-Patienten schlecht betreut und beraten
- 23 Der besondere Fall: Alter schützt nicht vor Anaphylaxie
- 23 Quiz zum Thema „dunkle Haut“

Management

- 42 Tarifgehalt für Arzthelferinnen steigt
- 42 Hautkrebs-Screening wird Kassenleistung
- 42 Die Haut als Leinwand
- 43 G-BA vertagt Beschluss über Vakuumversiegelung
- 43 Neuer Spitzenverband für Fachärzte
- 43 Kammer muss Fiskus Auskunft geben
- 44 Deutsche Ärzte zieht's in die Schweiz“
- 45 Die richtige Strategie zur Regress-Prophylaxe
- 46 Neuer EBM: Vom Betreuer zum Konsiliarius
- 47 Basteln Sie einen kleinen Praxis-Konzern

Leserservice

- 48 Sie fragen – Finanzberater Michael Vetter und Abrechnungsexperte Helmut Walbert antworten

Seitenblick

- 49 Syphilis: Der lange Kampf gegen die „Strafe Gottes“

Leserumfrage

- 50 Sagen Sie uns Ihre Meinung

- 51 Termine – Dr. Oberhausers Visite – Impressum