

IN|FO|NEUROLOGIE & PSYCHIATRIE

Interdisziplinäre Fortbildung in der Neurologie, Psychiatrie und Psychotherapie

FORTBILDUNG

38 CME-Fortbildung Neurologie

Begutachtung der HWS-Beschleunigungs-
verletzung. Fliehkräfte mit Folgen
P. Stude, M. Tegenthoff, Bochum

44 Kasuistik und CME-Fragen: „Kribbeln“ in Armen und Beinen nach Sturz aufs Gesicht

46 CME-Fortbildung Psychiatrie

Metabolisches Syndrom bei psychischen
Erkrankungen. Wenn Seele und Stoffwech-
sel das Herz in die Zange nehmen
U. Schweiger, Lübeck

49 Kasuistik und CME-Fragen: Erst Depression, dann Hypertonie, später Typ-2-Diabetes

Ihr Kontakt zu InFo Neurologie & Psychiatrie:

Redaktion InFo Neurologie & Psychiatrie
Urban & Vogel Verlag,
Neumarkter Str. 43, D-81673 München,
E-Mail: moreano@urban-vogel.de

Im Internet finden Sie uns unter: www.info-np.de

AKTUELL

Kongressberichte

54 Schlaganfall-Management: Mit dem „Stroke-Angel“ schneller zur Lyse

56 Streiflichter vom DGPPN-Kongress

59 Implantierbare Cardioverter Defibrillatoren: Die Angst vor dem nächsten Schock *Interview mit J. Jordan, Bad Nauheim*

60 Streiflichter vom Europäischen Kongress für Neuropsychopharmakologie in Wien

62 1a-Evidenz bei Depression, Panikstörung und Demenz: Verordnen Sie Sport!

63 Faszination Gedächtnisforschung: Sind wir nur Erinnerung?

Images of Neurological Medicine

64 Zytomegalievirus-Enzephalitis

RUBRIKEN

68 Info Pharm

77 Impressum

38



Foto: Superbild

Bei Beschleunigungsverletzungen der Halswirbelsäule besteht oft eine deutliche Diskrepanz zwischen Befund und Befinden. Unsere CME-Übersicht informiert über die gutachterliche Problematik.



46

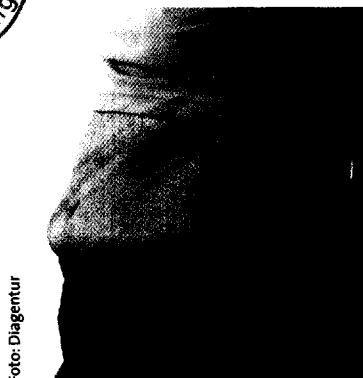


Foto: Diagentur

Zwischen psychischen Krankheiten und dem metabolischen Syndrom bestehen vielfältige Wechselbeziehungen. Wie Sie dem erhöhten kardiovaskulären Risiko begegnen können.

64



Foto: K. Kuchelmeister

Die „Eulenaugenzelle“ ist ein charakteristisches Merkmal der Zytomegalievirus-Enzephalitis. K. Kuchelmeister stellt die Erkrankung in Bildern vor.