



Pierre-André Wagner

10

Mehr Arbeit auf Abruf, weniger Teilzeitstellen

Teilzeitstellen in der Pflege werden rarer, und immer mehr Arbeitgeber beschäftigen ihr Personal je nach Arbeitsanfall auf Abruf.

Editorial

Martin Aebi, Eduard Felber

Frühwarnzeichen rechtzeitig erkennen

Einen Krisendiagramm hilft, wiederkehrende Krankheiten von Psychiatriepatienten rechtzeitig zu erkennen.

Lucien Portenier

Hochrisikobetrieb Spital: Nutzen und Gefahren optimieren

Das Nullrisiko gibt es nicht. Mit der entsprechenden Fehlerkultur können Risiken aber reduziert und die Patientensicherheit erhöht werden.

Erich Kammermann

Die Mobilisation empfehlen statt erzwingen

Frühmobilisation nach einer Operation ist zwar notwendig, aber für Patienten nicht immer einsichtig und einfach. Wie können Pflegende mit dieser Situation umgehen?

5

Urs Lüthi

«Ort, wo Lust zu mehr Pflegewissen entsteht»

20

Das SBK-Bildungszentrum in Zürich prägt seit zehn Jahren die Weiterbildung der Pflegenden.

Thomas Vesper

Mobiler Pflegedienst für alte und einsame Menschen

22

In Odessa gibt es einen Gratis-Spitex-Dienst für mittellose kranke Menschen.

14

16

18

Rubriken

Forum	2
Am Puls	6
Kurzgeschichte	24
Bücher	27
So wars damals	28
Zukunftswerkstatt	30
SBK-Aktuell	66
Agenda	72



Pierre-André Wagner

40

Plus de travail sur appel, moins de temps partiels

Le climat de travail à l'hôpital se détériore: on demande aux professionnels d'être flexibles et toujours disponibles, et les conditions actuelles influencent de manière négative la qualité de vie.

Editorial

Danière Besançon-Quelennec et coll.

Psychose et cannabis: une approche thérapeutique

Des professionnels infirmiers ont mis sur pied un groupe thérapeutique destiné à aider les jeunes psychotiques consommateurs de cannabis.

Hélène Boschung

La santé à l'école: un réseau enrichit la pratique

Le premier Congrès international d'infirmières de santé scolaire s'est déroulé cette année en Espagne.

Martine Berazategui et coll.

Un nouveau projet voit le jour

Les sections romandes de l'ASI ont uni leurs efforts pour mettre sur pied un nouveau programme d'éducation permanente.

35

44

48

50

Sommaire ■

Lucien Portenier

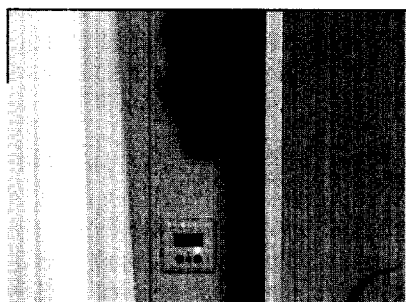
L'hôpital: une entreprise à haut risque

52

Erreurs et incidents critiques font de l'hôpital un milieu potentiellement dangereux. La Fondation pour la sécurité des patients cherche des solutions d'amélioration.

Rubriques

Informations	36
Masculin-féminin	54
Métier ou foyer?	
Récit de soins	55
ASI-Actuel	66
Agenda	72



60

Editoriale

Pierre-André Wagner

Più lavoro su chiamata, meno tempo parziale

Negli ultimi anni il clima di lavoro negli ospedali si è sensibilmente deteriorato e cresce la tendenza a trasferire il rischio di fluttuazione del volume del lavoro sui curanti.

57

Lucien Portenier

L'ospedale: un'impresa ad alto rischio

64

Resoconto del primo congresso organizzato dalla Fondazione svizzera per la sicurezza dei pazienti.

Rubriche

Informazioni	58
--------------	----