

ÄRZTE ZEITUNG

DIE TAGESZEITUNG FÜR ÄRZTE

FRIDAY 19. NOVEMBER 2007

D 8877 NR.203 JAHRGANG 26



CT bei Kopfschmerz nur bei Warnzeichen

Ändert sich bei Kopfschmerz-Patienten der Schmerzcharakter, ist ein CT gerechtfertigt. Das gilt etwa auch bei neu aufgetretenen Begleitsymptomen wie Erbrechen.

MEDIZIN 9



Palliativmedizinerin aus Überzeugung

Hausärztin Ulrike van Loo hat sich in Hannover auf die Betreuung sterbenskranker Patienten spezialisiert. Das Rüstzeug dafür holte sie sich in England.

WIRTSCHAFT 14



Hilfe für Menschen in Bangladesch läuft an

Ein Zyklon hat in Bangladesch mehr als 3000 Tote gefordert. Viele sind obdachlos geworden. Die Hilfe läuft an. Allein Deutschland stellt 500 000 Euro zur Verfügung.

PANORAMA 16

DES TAGES Zahnarzt-Termin bei schmerzender HWS!

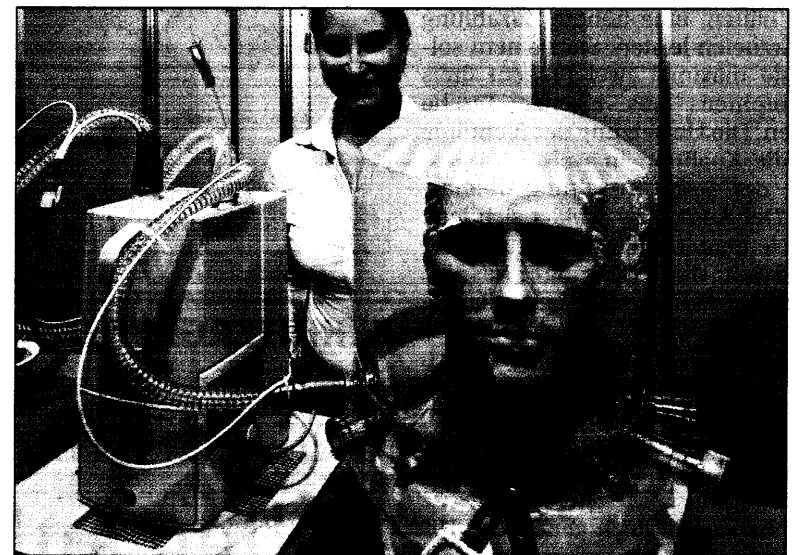
Schmerzen im Bereich der Hals- und der Brustwirbelsäule können bekanntlich viele Ursachen haben. Eine davon wird gern vergessen: Zahn- und Kieferfehlstellungen können auf die Wirbelsäulengelenke drücken und zu chronischen Schmerzen führen. Die so genannte mandibuläre Dysfunktion kann darüber hinaus auch Ohren- oder Kopfschmerzen verursachen. Rufen Sie Patienten mit unklaren Säulen-Schmerzen deshalb ruhig zum Zahnarzt!, rät ein Kollege. www.medizin-online.de/plexus

Was ist Therapietreue? Ärzten und Patienten droht eine Posse

Bundesausschuss hadert mit gesetzlicher Vorgabe

BERLIN (ble). Auf Ärzte und Patienten kommt möglicherweise ein absurdes Schauspiel bei der Umsetzung der Chronikerregelung zu. So sollen sich Patienten in einem formellen Verfahren gegenüber dem Arzt erklären, ob sie sich therapiegerecht verhalten wollen oder nicht.

Es sei unmöglich, therapiege- rechtes Verhalten zu definieren, sagte auch der Vizechef der KBV Dr. Carl-Heinz Müller. „Das können wir nicht, das kann der Gesetzgeber nicht.“ Deswegen müssten Ärzte ihren Patienten künftig die Therapie erläutern und dann fragen, ob sie gewillt seien, diese zu befolgen. Die Erklärung könne



In den Helm strömt befeuchtete und temperierte Atemluft.

Foto: sbra