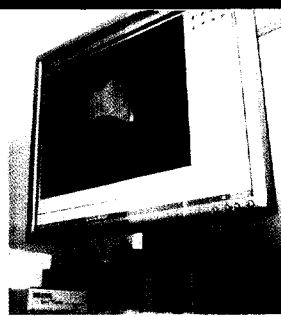


## Im Vergleich: CAD/CAM-Systeme und Fräszentren

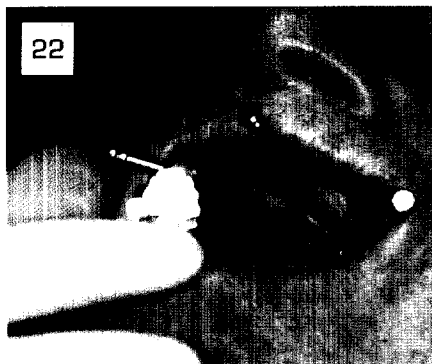


FOTOS © CHRISTINA HAUSLER

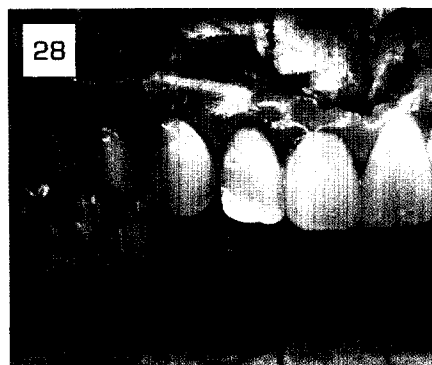
37



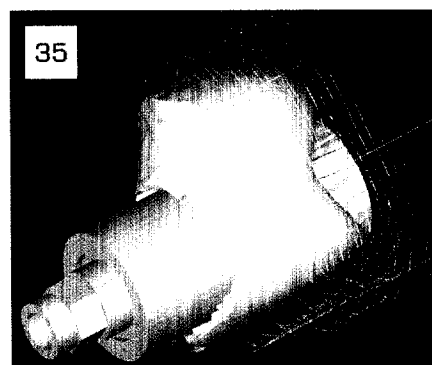
16



22



28



35

### INHALT

Editorial . . . . . 3

## betrieb

Erfolg ist kein Zufall . . . . . 10  
Richtige Personalwahl . . . . . 12  
Zahnärztekammer warnt . . . . . 13  
Image über alles . . . . . 16  
Steuertipps . . . . . 18

## technik

Planung & Versorgung im 3D-Verfahren . . . . . 20  
Implantatgetragene Zirkonoxidrestauration . . . . . 26  
Ästhetik in der Implantatprothetik . . . . . 34

## special

Frässysteme . . . . . 42  
Scanner und Software . . . . . 44  
Systeme und Werkstoffe . . . . . 48  
Systeme und Indikationen . . . . . 52  
Art der Präparation und Befestigung  
der Restauration . . . . . 54  
Keramikblöcke . . . . . 56

## produkte

Neues für Medizin und Technik . . . . . 62

## service

Die professionelle Arzt-Assistentin . . . . . 66

## nutzen

Impressum, Autorenrichtlinien . . . . . 4