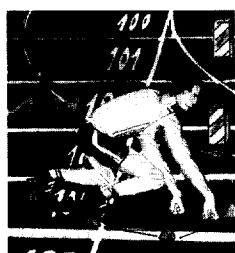


Inhalt

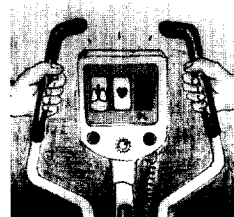
Der sportmedizinische Alltag hat viele Facetten und bietet klinische Probleme verschiedener Art. Das Spektrum im vorliegenden Themenheft beschäftigt sich mit einigen, von der COPD, über die kardialen Marker bei Ausdauersport bis hin zu dem Belastungsprofil im Frauenhandball.

Das Editorial von Hollmann gibt einen Rückblick auf das seit jeher aktuelle Thema der Anti-Doping-Problematik. Wir fordern die Leser auf, sich an der Anti-Doping-Diskussion mit Leserbriefen und Beiträgen zu beteiligen.

In der Übersichtsarbeit von Meyer und Baum werden vor allem Pathogenese und die Folgen der COPD aufgezeigt. Veränderungen in der Muskulatur und eine verringerte konditionelle Leistungsfähigkeit machen die Bewegungstherapie zur bewährten Therapieform (S. 351).



Scharhag et al. gehen auf die aktuell wieder geführte Diskussion ein, um den belastungsinduzierten Anstieg von kardialen Markern, die damit eventuelle kardiale Schädigungen anzeigen könnten. Die bei Sport auftretenden Erhöhungen von herzinfarktspezifischen Markern werden dabei in einem positiven, zytoprotektiven und wachstumsregulierenden Bedeutungskontext gestellt. Bei Herzpatienten können bereits moderate Belastung zu einer Erhöhung der kardialen Marker führen (S. 357).



Der Typ 2 Diabetes mellitus ist bedingt durch die genetische Veranlagung und unsere aktuelle Umwelt. Ein individuell auf diese zwei Aspekte abgestimmtes Therapiekonzept könnte den Präventionserfolg optimieren, dies stellen Schäfer und Fritsch in Ihrer Übersichtarbeit heraus (S. 364).

In der Studie von Platen mit der Frauenhandball-Nationalmannschaft wird erneut die Notwendigkeit einer guten Grundlagenausdauer in den Spielsportarten aufgezeigt. Trainingsempfehlungen wie das Optimum zwischen Sprintfähigkeit, Erholungsfähigkeit und Grundlagenausdauer umzusetzen ist, müssen in weiteren Studien untersucht werden (S. 368).

EDITORIAL

30 Jahre danach - Anti-Doping-Symposium des Deutschen Sportärztebundes in Kiel 1977.....	349
<i>Hollmann W</i>	

ÜBERSICHTEN

Bewegungstherapie bei COPD	351
<i>Meyer A, Baumann HJ</i>	
Belastungsinduzierte Veränderungen der kardialen Marker Troponin, Ischämie-modifiziertes Albumin und B-Typ Natriuretisches Peptid	357
<i>Scharhag J, Urhausen A, Kindermann W</i>	
Genetik und Umwelt in der Pathogenese und Prävention des Typ 2 Diabetes mellitus	364
<i>Schäfer S, Fritsche A</i>	

ORIGINALIA

Beanspruchungsprofil im Frauenhandball - Belastungsdauer und Herzfrequenzverhalten bei Spielen der Nationalmannschaft	368
<i>Manchado C, Hoffmann E, Valdivielso FN, Platen P</i>	

STANDARDS IN DER SPORTMEDIZIN

Esstörungen und Sport	374
<i>Wanke E, Petruschke A, Korsten-Reck U</i>	

AKTUELLES

Aus der Literatur	376
Buchbesprechungen.....	378

DGSP AKTUELL

Wichtige Anschriften.....	I
Fort- und Weiterbildungsveranstaltungen November 2007 bis Dezember 2007.....	II-IV
Kongressbericht.....	IV-VIII
Personalien.....	VIII
Impressum.....	348