

Informative Highlights auf einen Blick

SPECIAL HERZ-KREISLAUF

- 8 CT-Koronarangiografie
- 9 DGK: Medikamente-freisetzende Stents sind eine echte Innovation
- 11 Gezielte und schnelle Herz-Kreislaufdiagnostik
- 12 Pulmonal-arterielle Hypertonie: Neue Serummarker spiegeln Therapieverlauf und Prognose
- 15 Blutgerinnungsmanagement hat ausgedient
- 16 Vorhofflimmern: Mit Flecainid sicher und effektiv in der Langzeittherapie
- 17 Weniger plötzliche Herztode und höhere Überlebensraten
- 18 Empfehlungen für die Behandlung der Hypertonie bei Diabetes
- 20 Crataegus und Convallaria für das schwächelnde Herz
- 22 Soja: Verbesserung bei metabolischem Syndrom

DIABETES

- 23 Der Diabetiker – der Metaboliker!
- 23 Elektronische Stechhilfe fördert Compliance
- 24 Immer wichtiger: Diabetes im Alter
- 28 Ärzte können neues Adipositas-Konzept als Selbstzahler-Leistung anbieten

SPECIAL NEUROLOGIE

- 29 Multiple Sklerose: Alles was früh hilft, ist auf lange Sicht gut
- 30 Früherkennung Multiple Sklerose: Auf Veränderungen bei Gedächtnisleistungen achten
- 31 Glatirameracetat – ausdauernder und lebenslanger Therapiepartner
- 32 Treffsichere Demenzdiagnostik: Philips hat eine neue Software, die automatisch PET-Aufnahmen auswertet

CHIRURGIE/WUNDEN

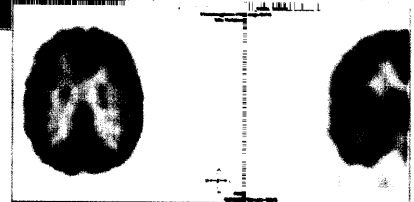
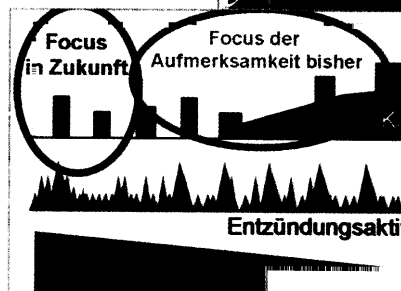
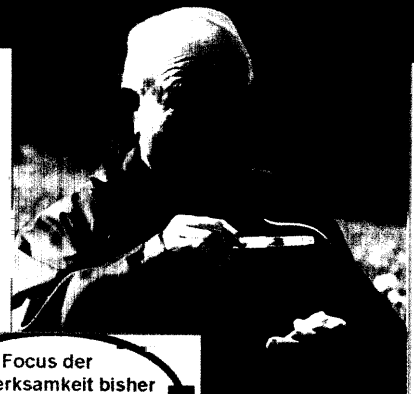
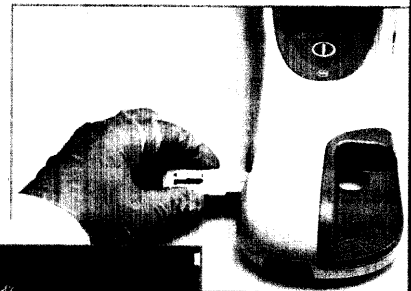
- 34 Kalkulierte Antibiose – wenn möglich Monotherapie
- 35 Entfernung von Dornwarzen mit Radiochirurgie
- 36 Wundspülung bei Problemwunden

AKTUELLE MEDIZIN

- 6 Ein kleiner Schritt noch: Dann arbeiten Kontrastmittel und Ultraschall Hand in Hand
- 7 (So) gute SHARP-Ergebnisse – Sorafenib vor Zulassungserweiterung

RUBRIKEN

- 3 Editorial
- 14 Buchtipps
- 37 Pharma News
- 38 Adressen
- 39 Industrie News
- 39 Impressum



INHALT