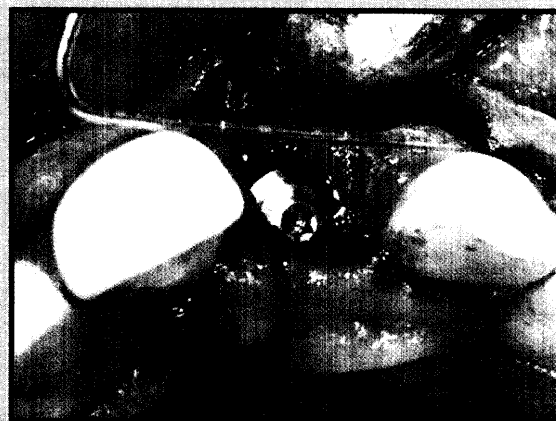


Inhalt

Präzise Implantatchirurgie mit indirektem Sinuslift nach der Summerstechnik Eine ästhetische und prothetische Herausforderung	6
Ein Schutzbrief für den Zahnarzt – RA Dr. Ratajczak über ein Angebot des BDIZ EDI Juristischer Service unterstützt außergerichtliche Korrespondenz	18
Geeignete Augmentationsmaterialien in der Implantologie Volumenverlust bei langsam resorbierenden xenogenen Materialien geringer	20
Nicht vorgeschrieben, doch im Rahmen der Patientenaufklärung sehr zu empfehlen Die Erstellung eines privaten Heil- und Kostenplans	24
Kieferkammspaltung zur Sofortimplantation mit dem Piezotome Der Patient braucht nach knochenchirurgischem Eingriff kein Schmerzmittel mehr	25
„Einmal probiert – sofort verführt!“ Dr. Marcel Wainwright über das Implantcenter von Satelec	27
„Sehen, was unter dem Gipsmodell passiert“ Interview mit dem DGI-Fortbildungsreferenten Dr. Gerhard Iglhaut	28
Minimal-invasives Implantieren mit einteiligen Implantaten Erfahrungsschatz der Praktiker gab Anstoß zur Entwicklung des Systems	30
Einteilig, einphasig und sofort belastbar Interview mit Zahnarzt Dr. Thomas Fabritius, Traunreut, über seine Erfahrungen mit dem Kos-Implantatsystem	34
Curricula Implantologie sind und bleiben die Herzkammer ProLab bereitet sich auf zehnjähriges Bestehen vor	41
Konzepte und Strategien für den Therapieerfolg 4. Internationaler Jahreskongress der DGOI	43
Joachim Mosch über die praktische Röntgenschablone Ein bewährtes Planungstool einfach und schnell herstellen	44
Sicherheit und Ästhetik für das periimplantäre Gewebe Patientierter Hybrid Aufbau vermeidet Stabilitätsschwächen und Plaqueretentionen	47
Niedrigste Verlustrate unter führenden Implantatsystemen Bestätigung von unabhängigen Instituten und Lob aus Praxis und Wissenschaft	49
Hersteller- und Inserentenverzeichnis	52
Impressum	53
Bücher	54



Ersatz eines oberen mittleren Schneidezahns 12



Die Rekonstruktion des Lächelns 22



Das „Drumherum“ muss stimmen 36