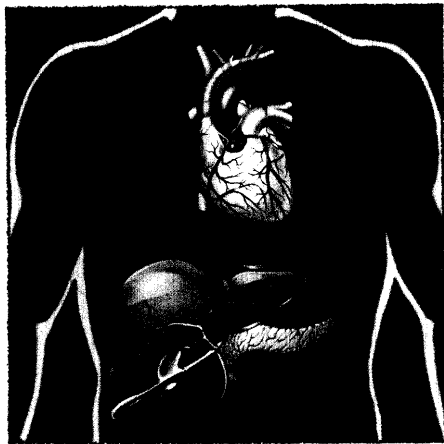


Inhaltsverzeichnis

Impressum



Inhalt

- S 3** Heart & Metabolism –
Gefäß- und Stoffwechselmedizin
- S 4** Intervention statt Operation – Stents,
Aortenklappen und offenes Foramen ovale
- S 5** Diabetes und Depression –
Komorbidität durch hormonelle Dysregulation
- S 6** Die Adipositas-Lawine rollt –
Vorbeugen ist besser als heilen
- S 7** Kardiovaskuläre Risikostratifizierung –
Wie gefährlich ist die Adipositas?
- S 8** Therapeutisches Management –
Typ-2-Diabetes mit metabolischem Syndrom
- S 9** Inkretinmimetika und Inkretinverstärker –
Neue Wege in der Diabetes-Therapie
- S 10** Medikamentöse Adipositas-Therapie –
der kardiometabolische Risikopatient
- S 11** Innovative antihypertensive Therapie –
Blutdrucksenkung mit Endorganschutz
- S 12** Stufenplan der Diabetes-Therapie –
Ab wann Insulinsubstitution?
- S 13** Endotheliale Dysfunktion –
diagnostischer und prognostischer Parameter
- S 14** Adipositas, neue Antidiabetika, Blutdruck-
und Infarkttherapie – alles auf einen Blick

Impressum

Wissenschaftliches Supplement als Beilage in
Diabetes, Stoffwechsel und Herz

© Kirchheim-Kongress Diabetes, Kirchheim-Verlag,
Mainz, 2007

Wissenschaftliche Leitung: Univ. Prof. Dr. med.
D. Tschöpe, Univ. Prof. Dr. med. Th. Meinertz

Herstellung: Ulrika Henninger

Druck: Konradin Druck, Kohlhammerstraße 1–15,
70771 Leinfelden-Echterdingen,
Tel. 0711/75 94-753

Mit freundlicher Unterstützung von sanofi-aventis
Deutschland GmbH, Berlin