

# Inhalt

## AUS DER INTERNATIONALEN LITERATUR

- 48 **Diabetologie**  
Normaler Nüchternblutzucker, aber zu hoher HbA<sub>1c</sub>. Als erstes steigen die postprandialen Blutzuckerspiegel
- 49 **Adipositas**  
Fettleber steigert das kardiovaskuläre Risiko. Höhere Bedeutung als bisher angenommen
- 50 **Angiologie**  
Claudicatio intermittens: Körperliche Aktivität lohnt sich. Wer sich wenig bewegt, stirbt früher
- 50 **Kardiologie**  
Aktualisierte AHA-Leitlinie. Herz-Kreislauf-Erkrankungen bei Frauen – Update 2007
- 51 **Angiologie**  
Thrombozytenfunktionshemmer bei PAVK. Kein zusätzlicher Nutzen durch orale Antikoagulanzen

- 51 **Diabetologie**  
Niedrigere Mortalität nach akutem ST-Hebungsinfarkt. Auch bei Diabetikern ist PTCA besser als Fibrinolyse

## RUBRIKEN

- 7 **Impressum**
- 52 **Pharmaforum**
- 58 **Nachrichten aus den wissenschaftlichen Gesellschaften und Stiftungen**
- 60 **Cardiovasculäre Szene**

**CARDIOVASC**  
[www.cardiovasc.de](http://www.cardiovasc.de)

## BEIHEFTER, BEILAGE

Sonderbericht: Weniger Reinfarkte und Reapoplexe unter Pioglitazon. Herz und Hirn von Diabetikern schützen (S. 56)

Kongress Report: EC-Blockade gegen die „Zwillingsepidemie“ Adipositas und Typ-2-Diabetes. Bauchumfang und kardiovaskuläres Risiko reduzieren

Titelbild  
Sadra Medical; mauritius images; picture-alliance/dpa; KES/Thieme Verlag

**jobcenter-medizin.de**

Mit der ganzen Power der Springer-Medizin-Verlage

### Wenn dem Kardiologen die Luft ausgeht ... ▶

... zieht er am besten einen Pneumologen zurate. Der BNK tagte in Frankfurt und widmete sich ausführlich der innigen Beziehung zwischen Herz und Lunge.

Seite 18

Foto: H. S. Fießl

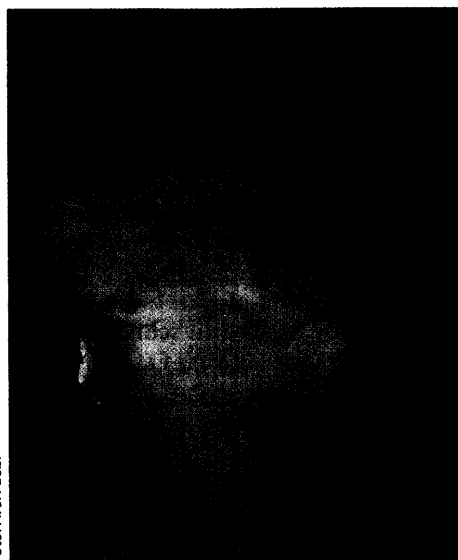


Foto: H. S. Fießl

### Fettleber schlägt aufs Herz

Die Präsenz einer Fettleber erhöht das kardiovaskuläre Risiko um bis zu 50%. Dieses Ergebnis einer aktuellen Studie sollte Kardiologen zur häufigeren Ultraschalluntersuchung der Leber ermutigen.

Seite 49