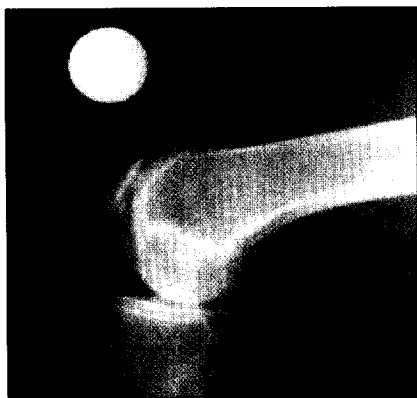


**Finden Sie die Unterschiede!?**

Die Diagnose der intestinalen Parasitosen stützt sich auf die Entdeckung von Wurmeiern, Larven usw. im Stuhl. Dazu wird die Probe nach der Anreicherung üblicherweise mit Lugol angefärbt, wodurch zu untersuchende parasitäre Elemente farblich (gelblich/bräunlich) dargestellt werden. Im vorliegenden Beitrag wurde eine neue Färbemethode (Fumouze®-Färbung) untersucht. Ziel war es, die Einsatzmöglichkeiten sowie Qualität und Handhabung der beiden Methoden zu vergleichen.

Seite 764



**Von Kugeln und Kniegelenken**

Bisher wurde die Knieendoprothesenplanung in der Abteilung der Autorin mittels Röntgensablonen durch den Operateur vorgenommen. Mit der Einführung der digitalen Radiologie steht ausschließlich ein digitales Monitorbild zur Verfügung. Daraus resultiert die Notwendigkeit einer speziellen Planungssoftware und der Anfertigung einer standardisierten Röntgenaufnahme mit Skalierhilfe. Lesen Sie, auf was es dabei ankommt.

Seite 760

**Aktuelles**

<b>Forschung</b>	748
<b>Gesundheitspolitik</b>	750
<b>Bücher</b>	751
<b>Aus der Industrie</b>	752

**Fachbeiträge**

<b>Methoden im Labor</b>	
Bestimmung der freien Leichtketten bei Plasmazelldyskrasien	754
<b>Englisch</b>	
Ultrasound in Gynecology	758
<b>Endoprothetik</b>	
Präoperative Endoprothesenplanung	760
Einsatz der Endomap-Skalierhilfe	762
<b>Parasitologie</b>	
Evaluierung eines neuen Färbesystems für die Stuhlidiagnostik	764
<b>Radiolog. Diagnostik</b>	
Zystische Läsionen des Ovars (8.2)	771
<b>Auf einen Blick</b>	
Drug Monitoring: Z-Drugs	774
<b>Angiografie</b>	
Interventionen (15): Embolieprotektionssysteme	776
<b>Hämatologie</b>	
Das Differenzialblutbild (Teil 2)	778
<b>30. Morphologie-Histologie-Tage</b>	
Kongressprogramm	792
Organisatorische Hinweise	786/793
Kurzfassungen (Vorträge und Workshops)	782