

Panorama

- 264** — Große Online-Umfrage zum Thema Hautkrebs ... BfR warnt erneut vor Henna-Tattoos ... Macht's die Milch? ... Systemischer Lupus erythematodes: zusätzliche Anti-B-Zell-Therapie vorteilhaft
- 265** — Tumorzellen im Spenderblut ... Implantatunverträglichkeiten: Register für Endoprothesen ... Bild-dokumente hautnah: „Zuckerguss“ am Achselhaar

Fortbildung

- 266** — **Vom Hausmittel bis zum „Wunderheilmittel“: Alternative und physikalische Methoden in der Wundbehandlung**
Severin Läuchli
- 272** — **Wundmanagement: Wichtig ist die bedarfsgerechte Ernährung**
Reinhard Imoberdorf
- 274** — **CME: Kein Nachwuchs in Sicht Diagnostik und Therapie männlicher Fertilitätsstörungen**
Walter Krause
- 281** — **CME: Fragebogen für die Zertifizierte Fortbildung**
- 284** — **Penile Dermatosen (Teil 3) Erythroplasie Queyrat**
Doris Helbig, Thomas Jansen, Stefan Esser, Joachim Dissemond, Elvir Cesko, Stephan Grabbe
- 286** — **Dysmorphophobie: Die Qual mit der eingebildeten Hässlichkeit**
Claudia Mehler-Wex, Andreas Warnke
- 290** — **Blickdiagnose Purpuriforme Papeln: Signale aus dem Darm**
Claus Meisel, Christian Rose

Wundbehandlung



Einer großen Anzahl Hausmittel und alternativer Methoden eilt der Ruf voraus, die Wundheilung wesentlich zu beschleunigen. Welchen Stellenwert haben die „Alternativen“?

266

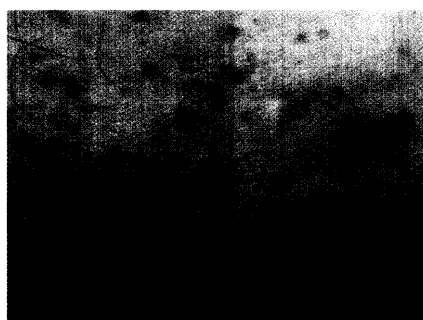
Fertilitätsstörungen

Im CME-Modul gehen wir detailliert auf Ätiologie, Klinik und Therapie männlicher Fertilitätsstörungen ein – Sie erhalten bis zu 3 Fortbildungspunkte.



274

Purpuriforme Papeln



Seit vier Wochen präsentierte dieser Patient disseminierte purpuriforme Papeln. Histologisch fand sich eine subepidermale Spaltbildung. Haben Sie eine Idee?

290

So erreichen Sie uns

Verlagsredaktion
Redaktion hautnah dermatologie
Dr. (Univ. Perugia) Ulrich Schneider
Neumarkter Str. 43
81673 München
Tel: 0 89/43 72-14 07; Fax: -14 00
Dipl.-Biol. Doris Berger (Leitung)
Mail: schneider@urban-vogel.de
Internet: www.hautnah-dermatologie.de

Bitte beachten

Zu dieser Ausgabe von hautnah dermatologie gehören heftintegriert der Kongress Report aktuell „Psoriasis: Bei moderatem und schweren Verlauf die ganze Palette nutzen“ auf Seite 302 sowie der Kongress Report aktuell „So wird die sublinguale Immuntherapie zur echten Alternative“ auf Seite 314.

Sammeln Sie CME-Punkte ...

... mit unserer von der Bayerischen Landesärztekammer anerkannten zertifizierten Fortbildung. Füllen Sie dazu den Fragebogen aus; für 70% richtige Antworten werden 2, für 100% 3 CME-Punkte vergeben. Den Fragebogen finden Sie in dieser Ausgabe auf Seite 281 oder online unter:

www.cme-punkt.de

