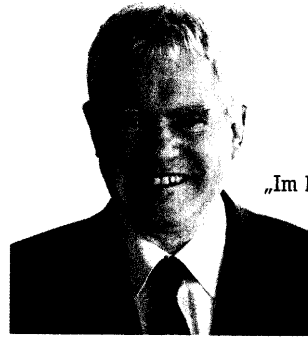


# LaborPraxis

Oktober 2007 · 31. Jahrgang

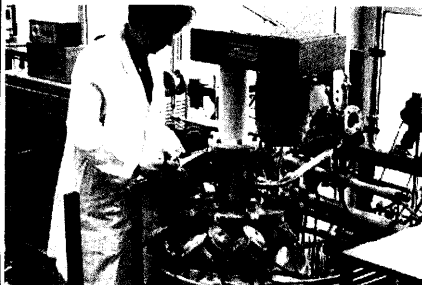
 [www.laborpraxis.de](http://www.laborpraxis.de)

Mit dem InfoClick erhalten Sie im Internet nutzbringende Zusatzinformationen zu allen Fachartikeln

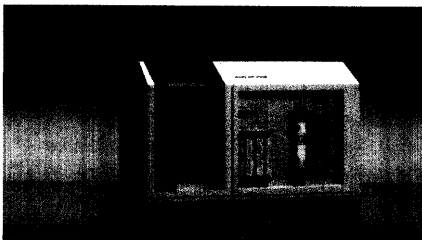


Prof. Alfred Pühler,  
Vorstandssprecher des CeBiTec der  
Universität Bielefeld

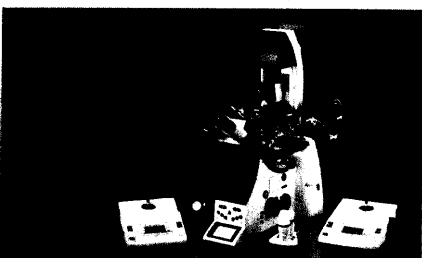
„Im Bereich der Bioenergie werden große Forschungsanstrengungen unternommen. Die Entwicklung von Energiepflanzen sowie der Bau von Biogasanlagen gehören hier zu den Schwerpunkten.“  
**Seite 18**



Für eine effiziente Bioprozessentwicklung wird die Information über intrazelluläre Metabolitkonzentrationen immer wichtiger. **Seite 24**



Die Elementaranalyse ist eine schnelle Methode für die Chlorbestimmung in silikatischen Gesteinsproben. **Seite 72**



Die Spermien-Qualität wird mit hochauflösender Mikroskopie untersucht. **Seite 76**

**TITELBILD**

Das richtige System für die spezifische Anwendung – dieser Anspruch steht auch bei der Auswahl des geeigneten Fermenters im Vordergrund.

**Seite 46**



Bild: Sartorius  
Collage: Annette Sahlmüller

**SERVICE**

<b>EDITORIAL</b>	3
<b>FIRMENVERZEICHNIS</b>	6
<b>IMPRESSUM</b>	6
<b>TERMINSACHE</b>	8
<b>WISSENSCHAFT &amp; FORSCHUNG</b>	10
<b>WIRTSCHAFT &amp; MÄRKTE</b>	12
<b>HPLC TIPPS &amp; TRICKS NR. 8</b>	66
<b>GPC TIPPS &amp; TRICKS NR. 31</b>	86
<b>PRODUKTE &amp; INNOVATIONEN</b>	88
<b>LITERATUR &amp; MEDIEN</b>	91
<b>VORSCHAU</b>	93
<b>DRAHT ZUR REDAKTION</b>	93
<b>MARKTBAROMETER</b>	94

**BIO- & GENTECHNOLOGIE**

<b>Über die Grenzen hinweg</b>	18
<b>Auf dem Weg zur virtuellen Zelle</b>	20
<b>Werkzeug für die Bioprozessentwicklung</b>	24
M. OLDIGES	
<b>Moderne Pflanzenzüchtung – die Amylopektin-Kartoffel</b>	28
M. REICHMANN	
<b>Bessere Prognosen durch parallele Studien</b>	32
E. THEDINGA, R. EHRET, M. SCHULZE	
<b>Methoden zur Proteinquantifizierung im Vergleich</b>	36
B. HAHN, E. REH	
<b>Moderne DSC in Pharma und Biotechnologie</b>	40
D. NEFF	

**Automatisierte Nukleinsäureaufreinigung auf dem Vormarsch** 44  
T. LOPEZ

**Fermentation – Upscale im Labor** 46

**Produkte zur Biotechnica** 50

**CHROMATOGRAPHIE**

**Bestimmung von Alternaria-Toxinen in Lebensmitteln** 62  
L. REINHOLD, I. BARTELS

**SPECIAL**